

Hiv idag – diagnostik, smittfri hiv och förebyggande behandling (PrEP)

Malin Enarsson

Smittskyddsläkare, Region Sörmland

250327

Frågor ställs via sms, scanna kod:



Redovisning av jäv

Har inga jävsförhållanden att deklarerera.

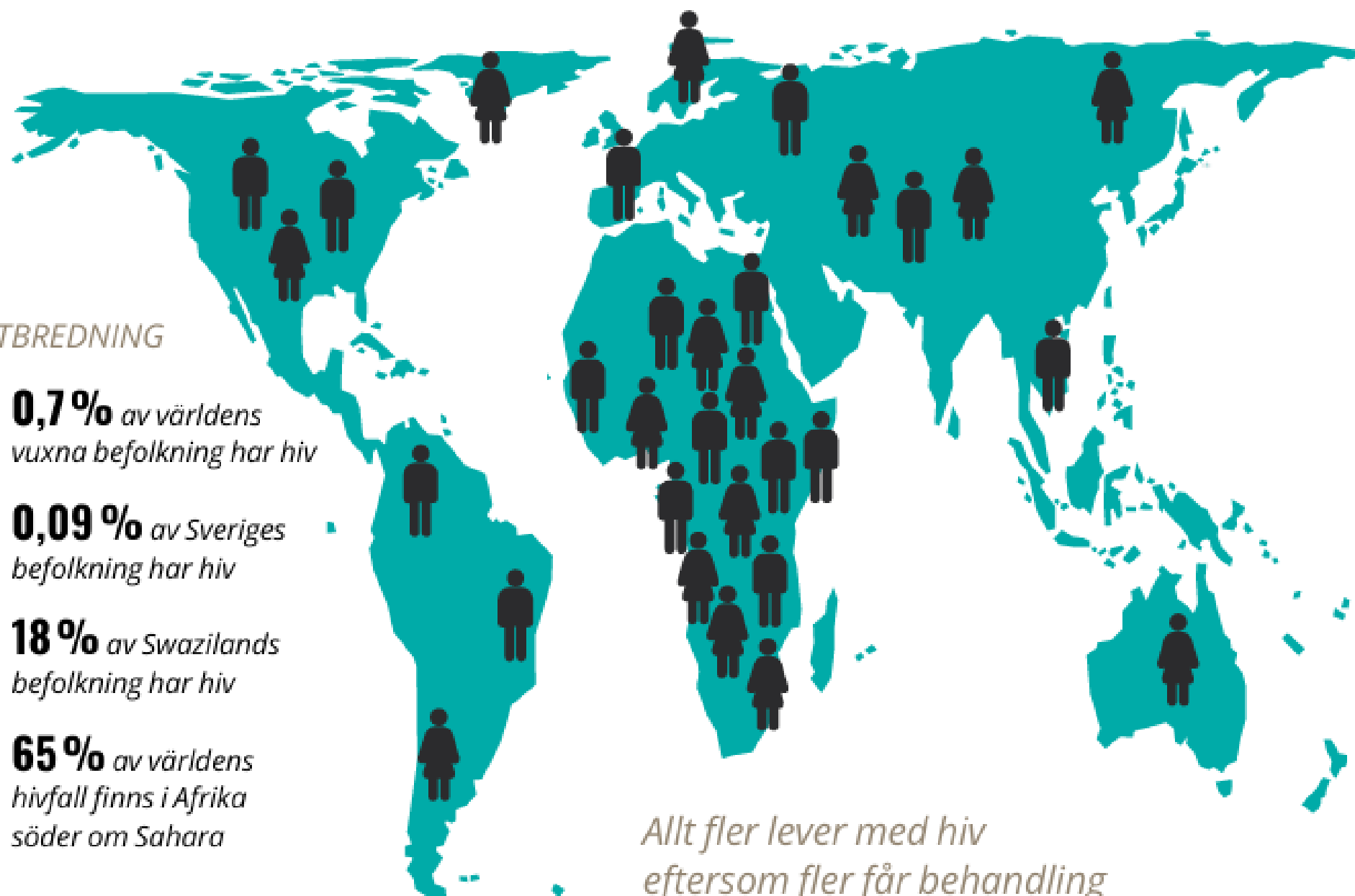


REGION
SÖRMLAND

Hiv i världen



40 miljoner lever med hiv, **21** miljoner är kvinnor och **1,4** miljoner är barn



UTBREDNING

- **0,7%** av världens vuxna befolkning har hiv
- **0,09%** av Sveriges befolkning har hiv
- **18%** av Swazilands befolkning har hiv
- **65%** av världens hivfall finns i Afrika söder om Sahara

Allt fler lever med hiv eftersom fler får behandling

630 000

HIV/AIDSRELATERADE

DÖDSFALL 2023

Antalet dödsfall har sjunkit med drygt 51 % sedan 2010

1 300 000

NYA HIVINFEKTIONER 2023

Sedan 2010 har antalet nya hivinfektioner minskat med cirka 14 %

Bilder från Noaks Ark
Källa WHO



REGION
SÖRMLAND

Hiv i Sverige



Cirka **13 800** personer har diagnostiserats i Sverige. **2 500** har rapporterats ha dött. Drygt **8500** personer lever med hiv i Sverige idag. Utöver dessa kan drygt **350** personer leva med hiv, utan att veta om det. (INFCARE/FOHM)



6 FALL I VECKAN (TOTALT 304)
DIAGNOSTISERADES I SVERIGE 2023:

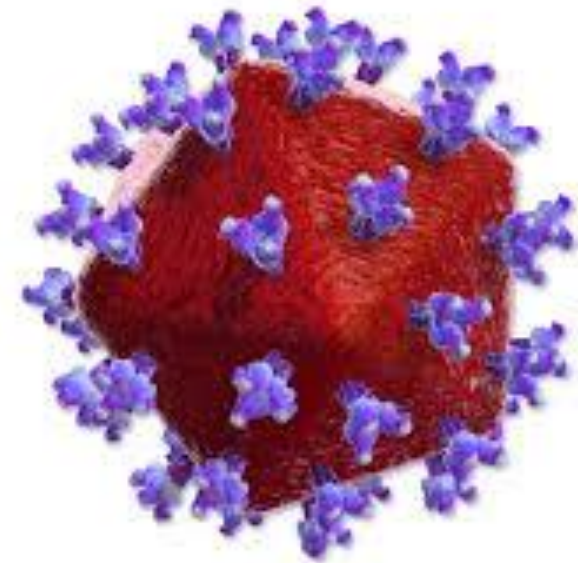
- **113** (37 %) heterosexuellt
 - **98** (32 %) män som har sex med män
 - **15** (5%) intravenöst narkotikabruk
 - **18** (6%) övriga smittvägar
 - **60** (20%) information saknas
-
- **40** (13 %) fick sin infektion i Sverige

Sörmland: 4-9 nya hiv-fall per år

Bilder från Noaks Ark
Källa Folkhälsomyndigheten



Hiv-virus



- Humant immunbristvirus
- Retrovirus, lagras i individens arvs massa
- Kronisk, icke-botbar, livslång infektion
- Förstör T-hjälparceller (CD4-celler)
- Finns i kroppsvätskor, överförs via blod och sexuell kontakt
- Smittrisker störst första månaderna av infektionen
- Kyssar, kramar, saliv, urin och avföring överför inte hiv





Hivinfektion och aids

Primär- infektion

- 1-4 veckor efter smittotillfället
- Ca hälften av alla smittade, oftast lindriga symtom
- Feber, ont i halsen, svullna lymfkörtlar, ev utslag

Flera år utan sjukdoms- symtom

- Trötthet, viktnedgång, bukbesvär

Aids = förvärvat immunbrist- syndrom

- I snitt 10 år från smitta till aids
- Opportunistiska infektioner
- Tumörsjukdomar

**Obehandlad
hiv leder till
död inom 15 år**





UNAIDS and other international organizations now call for a **95-95-95 strategy**, meaning:



95%



95%



95%

NYHETER

Sverige först att nå FN-mål mot hiv

Sverige är först i världen med att uppnå FN:s globala mål i kampen mot hiv. Det visar en ny vetenskaplig studie.

PUBLICERAD:

Läkartidningen 44-45/2024
Läkartidningen.se 2024-10-21
(uppdaterad 2024-10-30)



Varför och när ska hiv-prov tas?

Tidig diagnostik förbättrar prognos och har stor betydelse för att förhindra smittspridning

- Indikatorsjukdomar
 - Alla med symtom som kan associeras till hiv/aids
- Migranter från högendemiska områden
- Riskutsatta grupper
 - Män som har sex med män
 - Personer som injicerar droger
- Återkommande, utdragna eller oförklarade sjukdomstillstånd
- Alla som efterfrågar ett hiv-test (smittskyddslagen)
- **Patienter säger sällan nej!**





Indikatorsjukdomar för hiv

- Samma transmissionsväg
 - **STI-sexuellt överförbara sjukdomar**
(klamydia, gonorré, syfilis, genitala sår)
 - Hepatit B och C
- Primärinfektion
 - Mononukleosliknande sjukdomsbild
- Hela sjukdomsförloppet
 - Anemi, trombocytopeni och leukopeni >4 veckor
- Tecken på sviktande T-cellsfunktion
 - **Herpes zoster <65 år**
 - **Seborroisk dermatit/oral candida**
- Aidsdefinierande diagnoser
 - Tuberkulos
 - Lymfom
 - Cervix- och analcancer eller dysplasi





Hiv – diagnostik

- Screening med blodprov
- Säkert resultat först sex veckor efter smittotillfälle
- Kostnadsfritt för patienten
- Analyskostnad debiteras internt Smittskyddsenheten
- Behandlande läkare följer upp provsvar
- Vid positivt prov kontaktas infektionsjour för fortsatt handläggning
 - **Ny provtagning**
 - Smittskyddsanmälan och smittspårning
- Anonymt hiv-test erbjuds på infektionsmottagningen MSE
 - Rätten till anonymitet upphör vid positivt provsvar
- Blodsmitta märks inte i journalen eller på provrör





Hiv-behandling i dag

Välbehandlad individ med hiv kan leva ett normallångt liv

- Tidig behandling minskar virusmängder kraftigt och förhindrar sjukdomsutveckling. Sätts in så snart som möjligt vid diagnos.
- Läkemedel med två-tre antivirala substanser, en-två tablett per dag
 - Lamivudin/dolutegravir (Dovato)
 - Tenofovir/emtricitabin/dolutegravir (generiskt Truvada + Tivicay)
- Liten resistensrisk, biverkningar ovanligt, **interaktionsrisk** finns
- Viss ökad risk för ålderrelaterade sjukdomar
 - Välbehandlad individ med hiv kan vanligen hanteras som hiv-negativ individ vad gäller olika sjukdomar och symtom





Hiv-behandling i Sörmland

- Alla vuxna hiv-patienter i Sörmland kontrolleras regelbundet på infektionsmottagningen MSE
- Ca 170 patienter
- Provtagning av virusmängd ca två gånger per år
- Läkarbesök en gång per år
- Kostnadsfri provtagning och behandling enligt smittskyddslagen





Smittfri hiv

Välbehandlad individ med hiv smittar inte

- Välinställd hivbehandling = smittfri hiv
 - Bedöms av behandlande läkare
 - Virusmängden hela tiden omätbara nivåer
 - God följsamhet till behandling
 - Provtagning ca 2 gånger per år
- Välbehandlad hiv överförs inte vid sex
 - Behöver inte använda kondom eller informera partner
- Välbehandlad hiv behöver inte informera vård
 - Utom inför större kirurgi eller efter sticktillbud



Förebyggande behandling mot hiv (PrEP - PreExpositionsProfylax)



- Personer som utsätter sig för risk att få hiv
 - Sex med flera partner utan kondom,
fr a män som har sex med män (MSM) och transpersoner
 - Läkemedel med två antivirala substanser
 - Tenofovir/emtricitabin (generiskt Truvada)
 - En tablett per dag eller "on demand"
 - Behandling via infektionsmottagningen MSE (egenremiss)
 - Recept var tredje månad efter negativt hiv-test, ingår i läkemedelsförmån
 - >4000 MSM med PrEP i Sverige, 30 i Sörmland
 - Bra effekt, minskar antalet nya hivsmittade
-



Hiv idag – sammanfattning

Tidig diagnostik förbättrar prognos och har stor betydelse för att förhindra smittspridning

Välbehandlad individ med hiv kan leva ett normallångt liv

Välbehandlad individ med hiv smittar inte





Smittskyddsenheten Sörmland

- Telefon (kontorstid): 016-10 30 00 (vxl)
- Mejl: smittskydd@regionsormland.se
- Infektionsjour telefon (jourtid): 016-10 30 00 (vxl)

- [Hivinfektion - Samverkanswebben](#)
- [Smittskyddsblad - Smittskyddsläkarföreningen \(slf.se\)](#)
- [Sjukdomsinformation om hiv — Folkhälsomyndigheten](#)

- [Medevents - Hiv i primärvården](#)

