

Hygienombud basala hygien-och klädregler

Sektionen för vårdhygien Region Sörmland



REGION
SÖRMLAND

Vad är Vårdhygien?

Vi arbetar med

- ▶ Utbildningar
- ▶ Rådgivning/konsultation
- ▶ Stöd och ledning vid utbrottshantering
- ▶ Smittspårning
- ▶ Stöd till verksamheter exv byggprojekt, upphandling
- ▶ Hygienronder/hygienhospiteringar

- ▶ Arbetar nära smittskyddet



Basala hygien- och klädregler

Syftet är att i största möjliga mån bryta smittvägar

I basala hygienrutiner ingår

- Handhygien, dvs handdesinfektion och handtvätt.
- Skyddsutrustning som handskar och förkläden.
- Arbetskläder.



Personal kan riskera att dra på sig något smittämne i ett köpcentrum, allmänna toaletter eller likande men man ska inte göra det på arbetstid. Det är arbetsgivarens ansvar [Smittrisker \(AFS 2018:4\)](#)

Arbetstagaren har i sin tur skyldighet att följa de basala hygien och klädreglerna

Att bedriva sjukvård i hemmiljö är en risk...

Multiresistenta bakterier som ESBL, ESBL_{Carba}, MRSA & VRE ger inga speciella symtom men personal och vårdtagare kan vara bärare av dessa hela sitt liv utan att veta om detta

Med [SOSFS 2015:10](#) har personalen en mycket bra grund att skydda sina vårdtagare och sig själva från smitta



Hur sprider vi smitta?



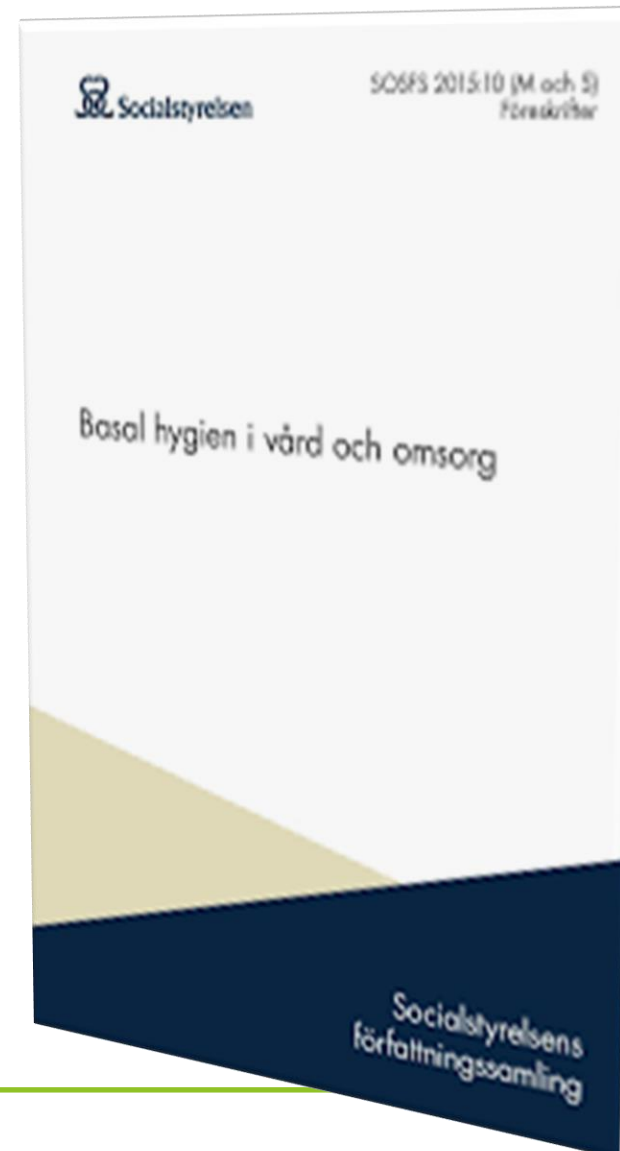
Vanligaste vägen
att sprida smitta
är via våra händer.

- Direkt kontaktsmitta
- Indirekt smitta kontaktsmitta

I vårdarbete är
kontaktsmitta via
personalens händer
den vanligaste
smittvägen.

Reflektera var era
händer är under en
dag!

Basala hygien- och klädregler(BHK)



Basala hygienrutiner är ett styrande dokument framtaget av socialstyrelsen.

Det skall tillämpas oavsett om patienten har en känd smitta eller ej.

Den skall tillämpas i alla vård och omsorgssituationer och av all personal

Det mest effektiva sättet att förhindra smittspridning är att du som utför vård och omsorgsmoment följer de Basala hygienrutinerna och klär dig rätt.

Varför behövs basala hygien och klädregler?

- ▶ Mottagliga individer
- ▶ Ökad spridningsrisk
- ▶ Många människor på liten yta
- ▶ Antibiotikaanvändning
- ▶ Många bär på MRB utan att veta om det



Basala hygien- och klädregler

Syftet är att i största möjliga mån bryta smittvägar

I basala hygienrutiner ingår

- Handhygien, dvs handdesinfektion och handtvätt.
- Skyddsutrustning som handskar och förkläden.
- Arbetskläder.



Handdesinfektion

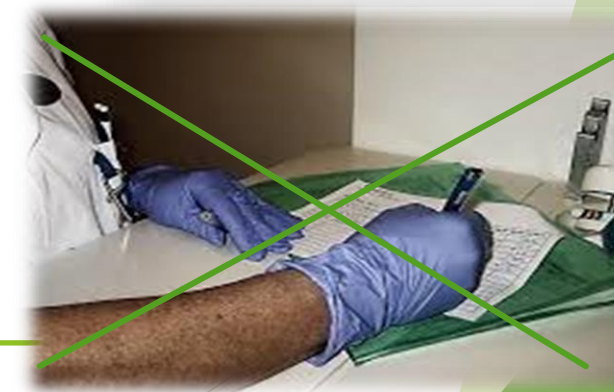
Då ska du desinfektera händerna

- Direkt före och direkt efter vårdtagarkontakt
- Före och efter användning av handskar
- Före rent eller aseptiskt arbete till exempel före arbete där produkters renhetsgrad ska bibehållas, kateterisering, sårvård, injektion, hantering av läkemedel och livsmedel
- Efter orent arbete
- Efter kontakt med en yta eller föremål i patientens närmiljö
- Efter handtvätt

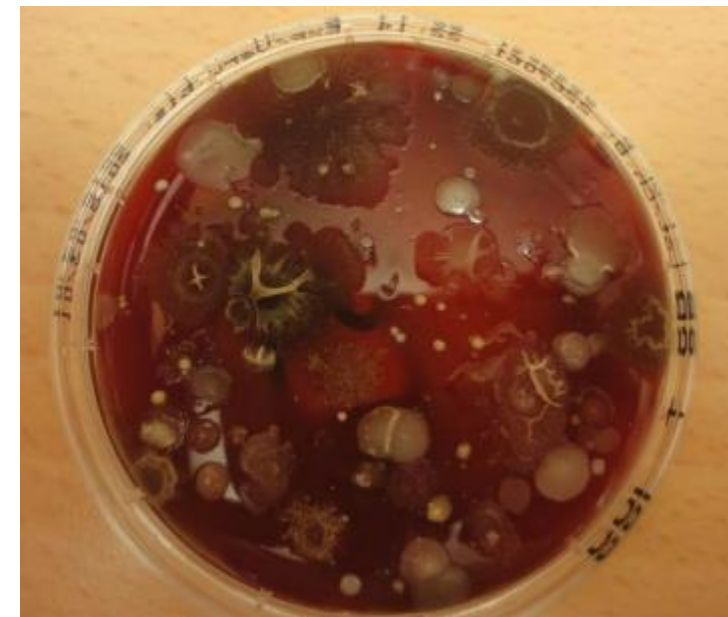


Handskar

- ▶ Används som skydd mot kroppsvätskor
- ▶ Används som skydd mot rengörings- och desinfektionsmedel
- ▶ Bytas mellan olika moment
- ▶ Vid risk för stick- och skärskador(AFS 2018:4)
- ▶ **Stooooor överanvändning!**



Odling utsida handskkartong



Handtvätt

Då ska du genomföra handtvätt

- Om händerna är synligt smutsiga eller känns smutsiga
- Efter toalettbesök
- Då patient har kräkning eller diarré
- Om händerna blivit nedsmutsade med kroppsvätskor
- Före måltid eller hantering av livsmedel
- Avsluta alltid med handdesinfektion



Förutsättningar för god handhygien krävs

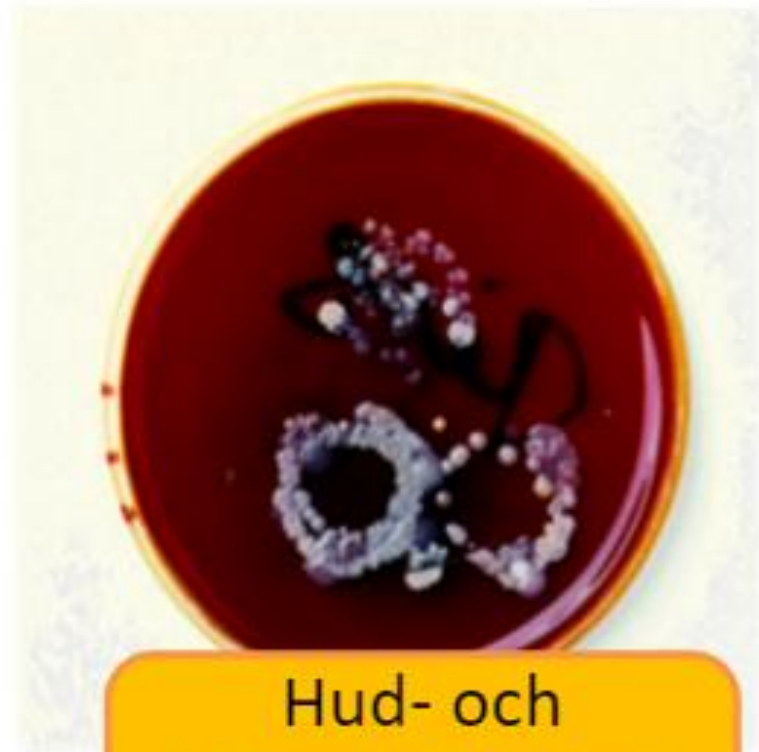




Hudbakterier från
armbandsklocka



Hudbakterier
under ring

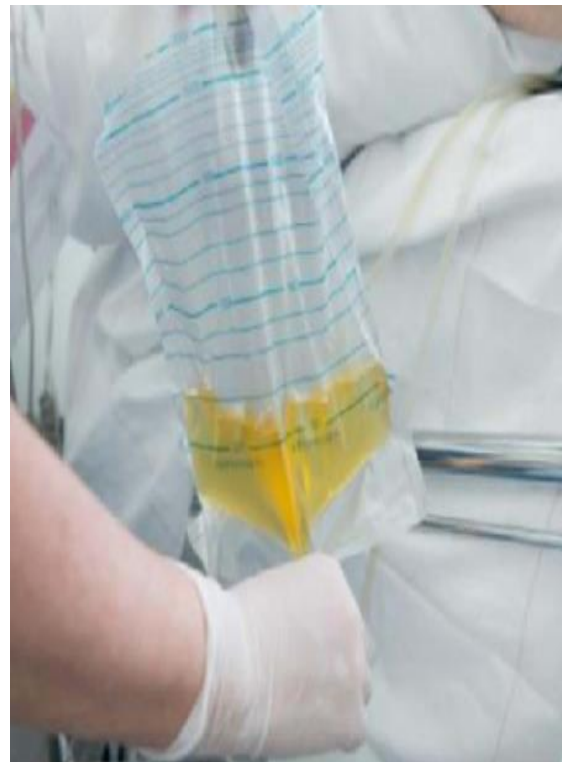


Hud- och
tarmbakterier
under ring

Handskar = NEJ



Handskar = JA



Arbetskläder

Ska vara kortärmade, sluta ovanför armbåge.

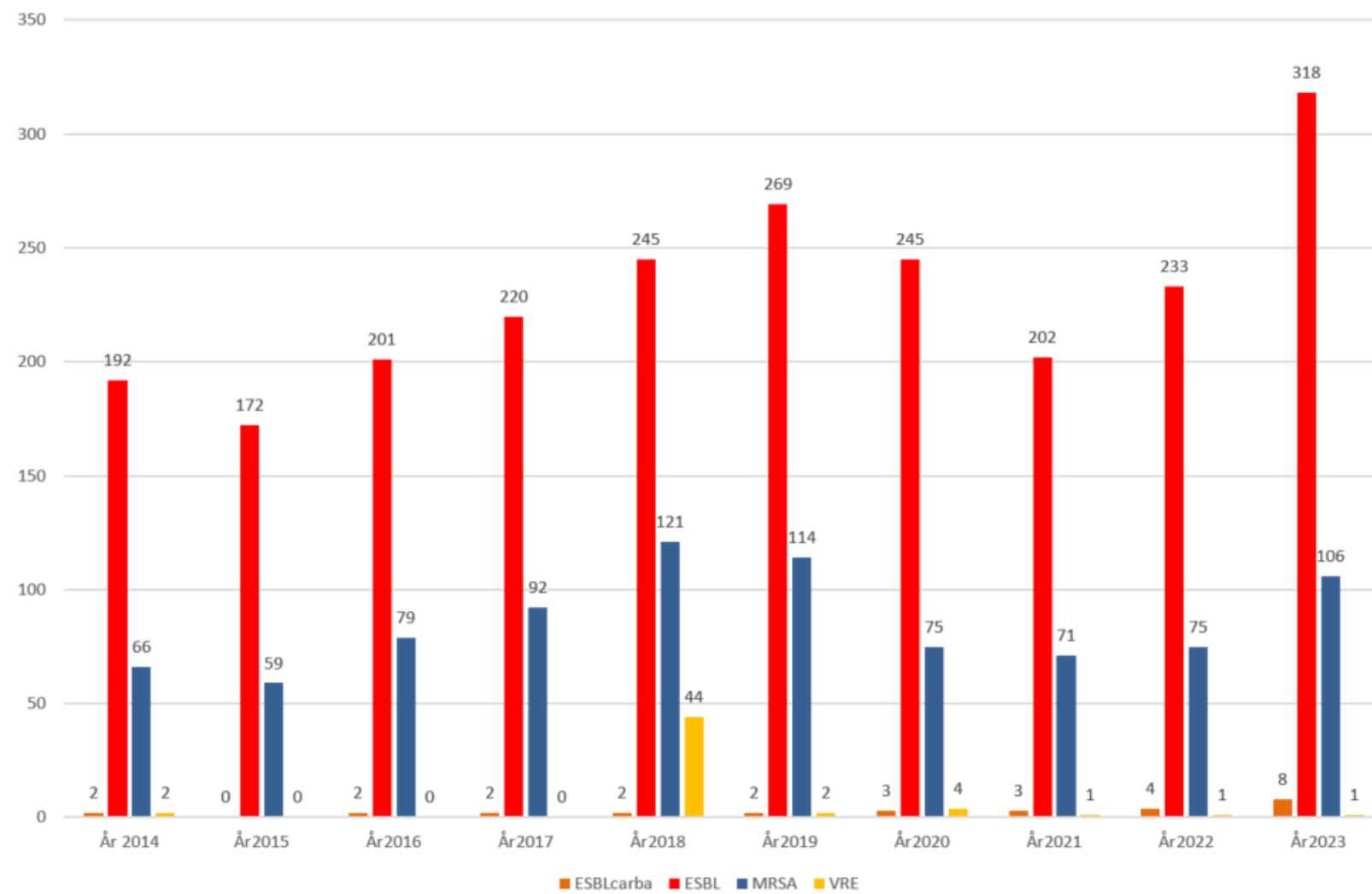
Användas i samband med allt arbete som innefattar fysisk patientkontakt, för att undvika risker för överföring av smittämnen.

Bytas dagligen samt vid behov.

Arbetsgivaren skall tillhandahålla dessa



Antibiotikaresistenta bakterier i Sörmland



Urinodl-mittstråle

1 Växt av E.coli ESBL carba 10 000-100 000 cfu/mL (Måttlig)

ESBL-bildande isolat. Detta betyder att stammen i regel är resistent mot cefalosporiner och penicilliner.

Vidare utredning pågår.

Anmälningsskyldig enligt smittskyddslagen. ****CARBAEcol***

Resistenstabell	Fynd 1	
	MIC mg/l	SIR
Amikacin		R
Amoxi/klav.		R
Cefadroxil		R
Cefixim		R
Cefotaxim		R
Ceftazidim		R
Ciprofloxacin		R
Imipenem		R
Mecillinam		S
Meropenem		R
Nitrofurantoin		S
Pipera/Tazob		R
Tobramycin		R
Trim/Sulfa		R
Trimetoprim		R

S=Känslig I=Intermediär R=Resistent



REGION
SÖRMLAND



Arbets- och miljömedicin

Asyl- och migranthälsan +

Avgiftshandboken

Barnhälsovården +

E-hälsa

För dig som vaccinerar

Hjälpmedel +

Hälsoval - Vårdval
Primärvård +

Lokala anvisningar till
Vårdhandboken +

Lokala programområden +

Läkemedel +

Länsgemensamma
vårdöverenskommelser

MittVaccin - vaccinjournel

Nationella läkemedelslistan

Nära vård och hälsa i
samverkan +

Privata vårdgivare +

Samverkanswebben / För vårdgivare / Smittskydd och vårdhygien

Smittskydd och vårdhygien

Verksamheten har i uppgift att förebygga och minska spridningen av smittsamma sjukdomar i Sörmland. Det sker genom övervakning av anmälningspliktiga sjukdomar, smittspårning, utbildning, information till både offentliga och privata aktörer samt direkt till allmänheten. Verksamheten regleras enligt smittskyddslagen.

Smittskydd och vårdhygien verkar dessutom för att tillsammans med vårdverksamheterna förebygga uppkomsten av vårdrelaterade infektioner och smittspridning inom hälso- och sjukvård och kommunal vård och omsorg.

Materialet vänder sig främst till vårdpersonal inom Region Sörmland och inom kommunal hälso- och sjukvård.

Hitta direkt

- > [A-Ö om sjukdomar](#)
- > [Basala hygienrutiner](#)
- > [Basala hygienrutiner FAQ](#)
- > [Calicivirus](#)
- > [Material för hygienombud och chefer](#)
- > [Multiresistenta bakterier \(MRB\)](#)
- > [Vaccination](#)
- > [Kontaktinformation Smittskydd och Vårdhygien](#)

KONTAKT

Smittskydd-Vårdhygien
Sörmland

Telefon: 016-10 35 85

Telefontid: mån-tors
08:00-16:00
fre
08:00-15:00

INFORMATION OCH RIKTLINJER INOM VÅRA VERKSAMHETSOMRÅDEN

- > [Smittskydd](#)
- > [Vårdhygien](#)
- > [Sexuell hälsa](#)
- > [Strama](#)

