

# Melatonin

Gunilla Nork

Klinisk apotekare

Läkemedelskommittén Sörmland

2019-11-18

---

**Skicka in frågor på SMS 070-903 204 15 00**

# Melatonin

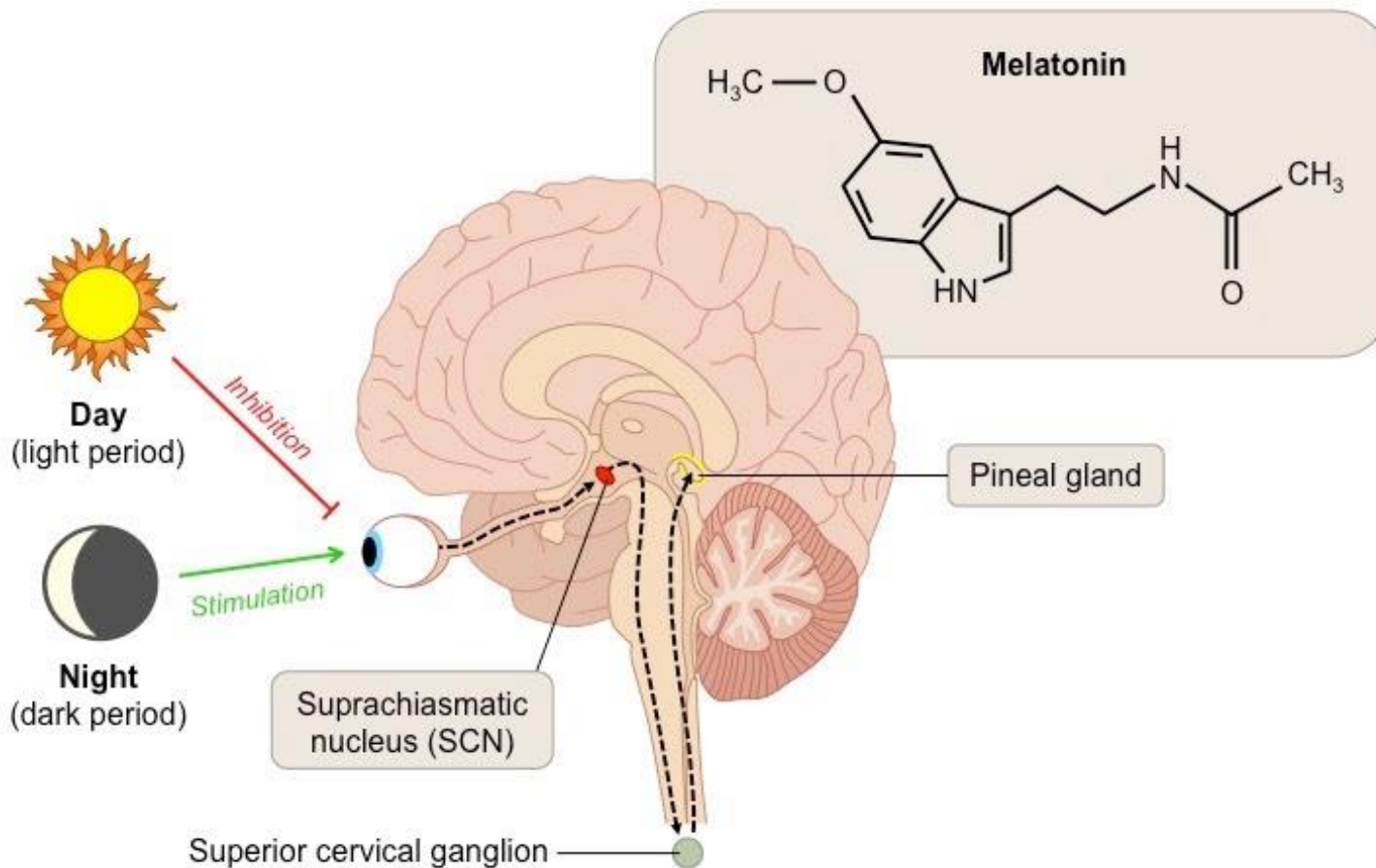
- Vad är Melatonin
- Vilka produkter finns det
- Hur ser förskrivningen ut i Sörmland

---

**Skicka in frågor på SMS 070-903 204 15 00**

# Melatonin-ett kroppseget hormon

- Bildas i talldkörteln från aminosyran tryptofan
- Högradigt fettlöslig, diffunderar lätt över membran
- Koncentration i plasma styrs av förändring ljus till mörker, reglerar dygnsrytmen
- Kontroll även över andra dygnsrytmer i kroppen



Tre möjliga melatoninreceptorer (MT1, MT2, MT3)

Skicka in frågor på SMS 070-903 204 15 00

# Melatonin som läkemedel

## Tillgängliga produkter i Sverige

- Direktverkande beredningar
  - Melatonin AGB tablett  
0,5 mg, 1 mg, 2 mg, 3mg, 4 mg, 5 mg
  - Melatonin APL oral lösning 1 mg/ml
  - Melatonin Unimedic oral lösning 1 mg/ml
- Depotberedning
  - Circadin depottablett 2 mg

*Finns som kosttillskott i bl a USA och Kina*

---

**Skicka in frågor på SMS 070-903 204 15 00**

# Farmakokinetik av oralt tillfört melatonin -direktverkande

- Absorptionen är fullständig hos vuxna, kan sjunka med stigande ålder, kinetiken linjär
- Peakvärde i plasmakoncentration efter 20-60 minuter, påverkas av födointag
- Återgång till basal nivåer efter 4-8 timmar
- Stor variation i biotillgänglighet mellan individer
- Metabolism i levern, mest via cytokrom P450-enzymmer främst CYP1A2

---

**Skicka in frågor på SMS 070-903 204 15 00**

# Melatonin AGB, tablett

- Extempore-tillverkad produkt med rikslicens, lagerberedning
- Ingår i högkostnadskyddet
- Styrkor
  - 0,5 mg, 1 mg, 2 mg, 3 mg, 4 mg, 5 mg
- Rekommenderad till vuxna 0,5-5 mg
- Förpackning 100 st / burk
- Pris: samma pris för alla styrkor 7,55 kr/tablett

# Melatonin APL, oral lösning 1 mg/ml, samt Melatonin Unimedic, oral lösning 1 mg/ml

- När man inte kan svälja tabletter
- Extempore-tillverkad produkt med rikslicens, lagerberedning
- Ingår i högkostnadsskyddet
- Båda produkterna finns i flaska á 100 ml
- Pris: 413 kr/100 ml, dos på 2 mg : 8,27 kr

---

**Skicka in frågor på SMS 070-903 204 15 00**

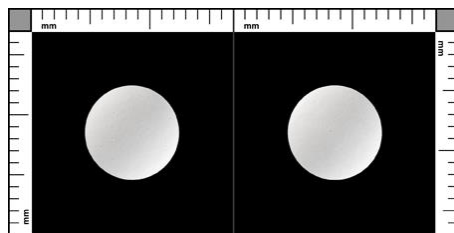


# Farmakokinetik för oralt tillfört melatonin –depotform (Circadin)

- Snabb frisättning av 1/3 av dosen den första timmen
- Långsam frisättning upp till 8 timmar
- Max koncentration uppnås efter 3 timmar (icke fastande), 0,75 timme (vid fasta)

# Circadin® depottablett 2 mg

- Enda godkända melatonininnehållande läkemedlet i Sverige
- Rekommenderad dos 2 mg till kvällen
- Indikation: monoterapi för kortvarig behandling av primär insomni hos patienter >55 år
- Förpackning om 30 tabletter, rund, bikonvex 8,1 mm utan mittskåra
- Ingår ej i högkostnadsskyddet
- Pris: fri prissättning, 281 kr/förpackning, 9,37 kr/tablett



**Skicka in frågor på SMS 070-903 204 15 00**

# Biverkningar, utsättningsymtom

- Har rapporterats i kliniska studier och i spontana rapporter efter marknadsintroduktion
- låg frekvens ( $\geq 1/1000$ ,  $< 1/100$ ), t ex huvudvärk, buksmärta, onormala drömmar
- Inga kända utsättningsymtom

# Interaktioner

- Läkemedel som starkt hämmar CYP1A2 t ex fluvoxamin, kan ge förhöjda nivåer av Melatonin
- Läkemedel som inducerar CYP1A2, t ex karbamazepin, rifampicin och fenytoin kan ge sänkta nivåer av Melatonin
- Cigarettrökning kan sänka melatoninhaltarna
- Melatonin kan förstärka de sederande egenskaperna hos hypnotika av benzodiazepinliknande typ, t ex zolpidem och zopiklon

# Att tänka på

- Till barn och ungdomar med olika funktionsnedsättningar och sömnproblem finns rekommendationer om låga initiala doser och dosupptrappning
- Dokumentation och rekommendationer för behandling vid nedsatt njur- eller leverfunktion saknas
- Biotillgängligheten skiljer sig mellan individer varför doseringen ska individualiseras
- Eftersträva lägsta effektiva dos

---

**Skicka in frågor på SMS 070-903 204 15 00**

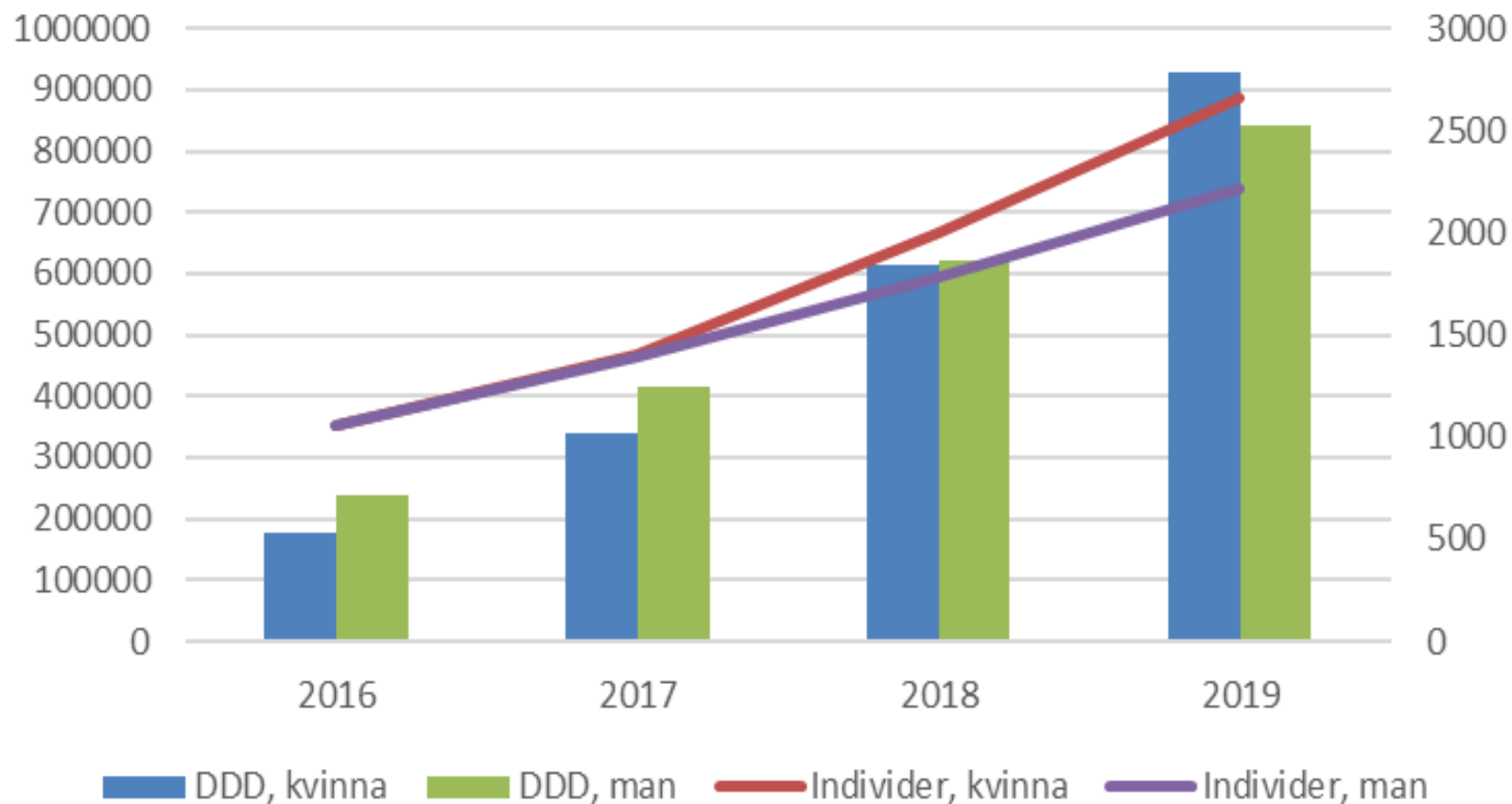
# Melatoninanvändning i Sörmland



---

**Skicka in frågor på SMS 070-903 204 15 00**

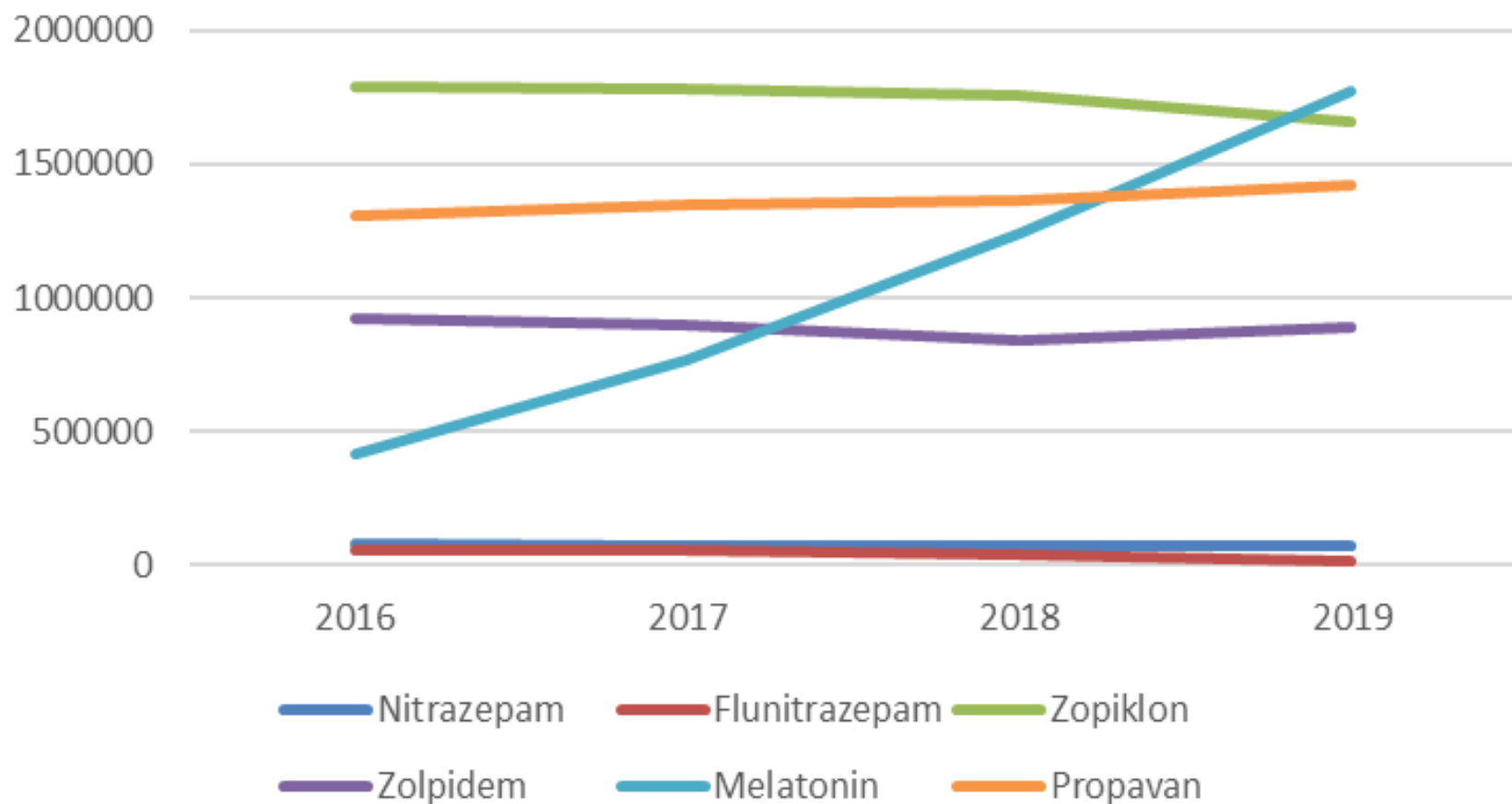
## Utveckling melatonin på recept



REGION  
SÖRMLAND

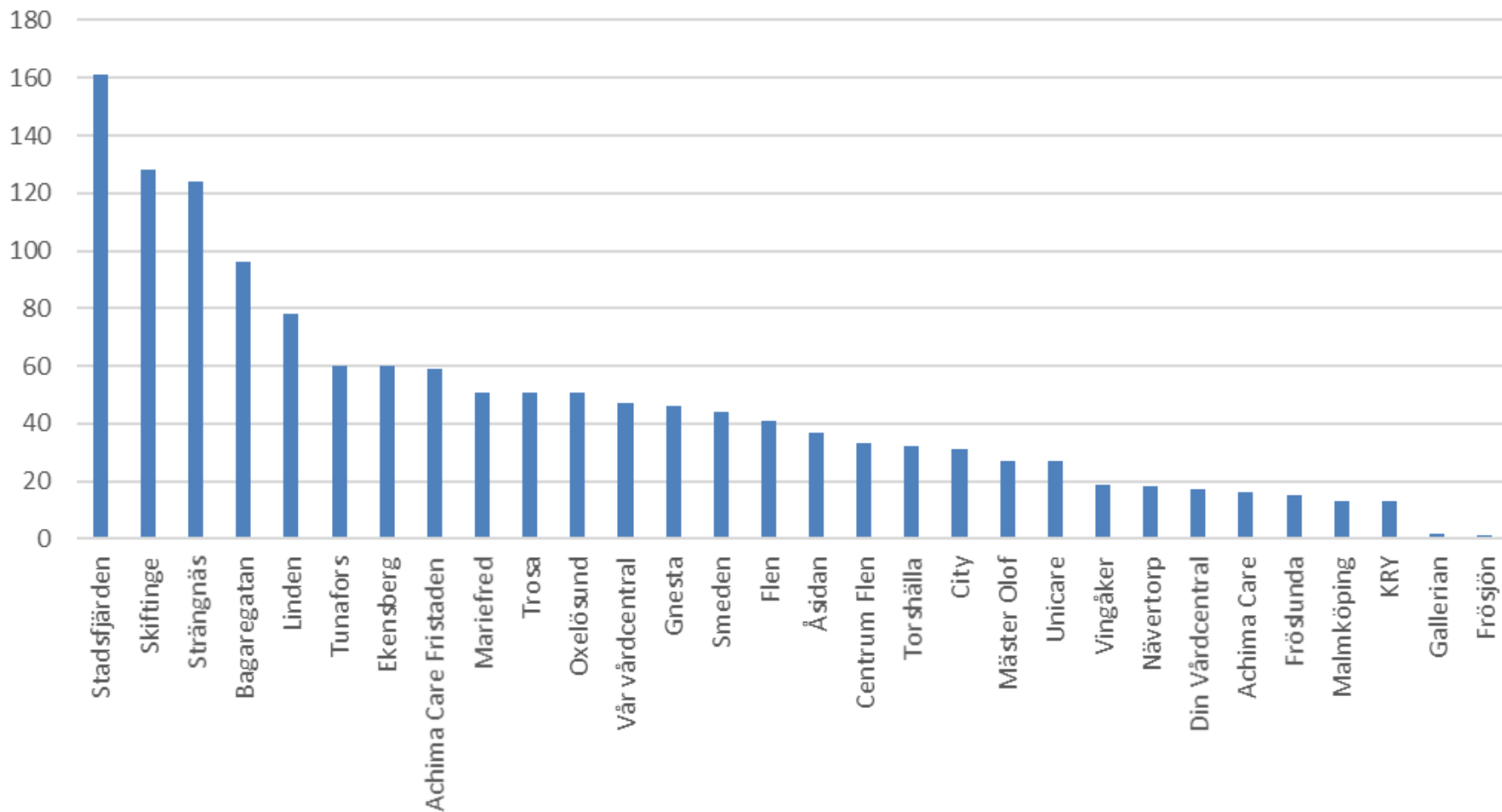
**Skicka in frågor på SMS 070-903 204 15 00**

## Sömnmedel på recept DDD





## Antal individer som expedierats melatonin under perioden november 2018 till och med oktober 2019



REGION  
SÖRMLAND

**Skicka in frågor på SMS 070-903 204 15 00**

# Kommer i REK-listan 2020-2021

- Under demens och kognitiv sjukdom
- Under psykiatri

---

**Skicka in frågor på SMS 070-903 204 15 00**

# FRÅGOR?



---

**Skicka in frågor på SMS 070-903 204 15 00**

# Tack för att ni lyssnat!

