

Innehåll

Innehåll och norm	1
Hänvisningar	1
Allmänt.....	2
Funktionskrav.....	3
Ljudreduktion.....	6
Dörrutförande.....	7
Matris typdörrar	12
Beslagning allmänt.....	15
Exempel beslagning	21
Reviderings och ändringslogg.....	40

Innehåll och norm

Samtliga Region Sörmlands tekniska anvisningar kompletterar varandra.

Dessa anvisningar syftar till att fungera som underlag för projektering av dörrmiljöer och glaspartier. Presenterade lösningar enligt dessa tekniska anvisningar är att betrakta som exempellösningar och som en lägsta acceptabel nivå inom Region Sörmlands lokaler.

Med detta i åtanke ska dock respektive dörr och glasparti i detalj projekteras utefter de i respektive fall rådande förutsättningarna.

Hänvisningar

- BBR Boverkets Byggregler
- SSF 200 Inbrottsskydd – byggnader och lokaler
- SSF 210 Projektering och installation – Elektromekanisk låsanläggning
- SSF 1078 Inbrottsskyddande dörrar – Klassning, krav och provning
- SS 25268 Byggakustik - Ljudklassning av utrymmen i byggnader - Vårdlokaler, undervisningslokaler, dag- och fritidshem, kontor och hotell
- SS 817303 Fönster och dörrar - Produktstandard, prestandaegenskaper - Del 2: Innerdörrar
- SS-EN 14351–1 Fönster och dörrar - Produktstandard, funktionsegenskaper - Del 1: Fönster och ytterdörrar

- SS-EN 1627 Dörrar, fönster, hängande glasfasader, galler och jalousier - Inbrottskydd - Krav och klassindelning
- SS-EN 1906 Byggnadsbeslag - Trycken, drag- och vridknoppar - Krav och provningsmetoder
- SS-EN 356 Byggnadsglas - Säkerhetsglas - Provning och klassificering av motståndsförmågan mot manuellt angrepp
- Region Sörmlands Tekniska anvisningar Teletekniska Larmsystem
- Region Sörmlands Säkerhetsprogram inför projektering av sjukhusbyggnader

Allmänt

Med Region Sörmland i detta dokument avses dess teknikansvariga.

För angivna produkter gäller föreskrivet fabrikat eller likvärdigt.

Respektive dörr-/glaspartitillverkare testar sina produkter i kombination med specifik beslagning.

Därför kan byte av fabrikat få till följd att flera komponenter måste bytas, vilket i sin tur kan påverka funktionen. Likvärdighet bör användas med varsamhet, byte av produkter medför kostnadsökningar för fastighetsägaren under drifttiden.

Vid byte av fabrikat under projekterings- och/eller byggskedet, på initiativ av projektör eller entreprenör, övertar projektör/entreprenören ansvaret för att föreskriven funktion uppnås, om inte beställaren granskat och godkänt föreslagen lösning.

Krav och normer förändras över tiden, samtidigt kommer nya produkter ut på marknaden. Denna skrift revideras därför fortlöpande för att hållas aktuell.

Funktionskrav

FUNKTIONSMATRIS FÖR LEVERANS TILL DRIFT OCH FÖRVALTNING

Gemensamt funktionsblock dörr Relation mellan respektive funktionsblock beskrivs i klartext Beroenden och funktioner i relation mellan respektive system ska dokumenteras och levereras för slutprodukt ”dörr”	Funktionsblock Brand Beskrivs i klartext för respektive dörr. Kopplingar och beroenden samt funktioner och händelser som påverkar dörren vid signal utlöst brandlarm. Kretsscheman och dokumentation levereras enligt separata tekniska anvisningar för berört system
	Funktionsblock Passer- och inbrottslarm Beskrivs i klartext för respektive dörr. Kopplingar och beroenden samt funktioner och händelser som påverkar dörren vid signaler från passer- och inbrottslarmsanläggning. Kretsscheman och dokumentation levereras enligt separata tekniska anvisningar för berört system
	Funktionsblock Öppningsautomatik Beskrivs i klartext för respektive dörr. Kopplingar och beroenden samt funktioner och händelser som påverkar dörren från logik inbyggd i öppningsautomatik Kretsscheman och dokumentation ska krävställas i levereras
	Funktionsblock Mekanik Beskrivs i klartext för respektive dörr. Se vidare dessa anvisningar för kravställningar.

LEVERANS AV DIGITAL FÖRVALTNINGSINFORMATION

Utförs enligt Region Sörmlands CAD- och BIM-manual

PROVNING OCH KONTROLL

Samtliga funktioner ska godkännas och dokumenteras. Samordnad funktionsprovning ska utföras och dokumenteras.

Det bör redan i projekteringskedet tas fram en plan för hur samordnad funktionsprovning ska utföras.



Handläggare

Mikael Frankefors

Fastighetservice, Teknik och Energi

Processområde

Hantera fastighetsförvaltning och servicetjänster

Beslutad av

Magnus Andersson

Giltig från

2021-08-20

Dokumentnummer

21-265

Dokumentnivå

Anvisning

GENERELLA KVALITETSKRAV

Föreskrivna och levererade dörrar och partier ska vara av hög och varaktig kvalitet och det ska säkerställas att service- och underhållskrav på betryggande sätt kan uppfyllas.

Exkv. ska dörrblad ej behöva lyftas bort vid smörjning av gångjärn och öppningsautomatik ska vara av sådan kvalitet att kåpor enkelt kan demonteras för att underlätta underhåll och serviceåtgärder.

Interna kopplingar i öppningsautomatik ska kopplas på frånskiljningsbar plint för enkel felsökning och avprovning och ej med sk. ”fiskögon”.

BRANDMOTSTÅND

Brandteknisk klass enligt BBR.

Innan framtagandet av dörruppställningar påbörjas ska det finnas underlag redovisande brandtekniska förutsättningar. Underlaget ska beskriva det aktuella arbetsområdet och innehålla uppgifter om:

- Brandcellsgränser och dess tekniska klass.
- Utrymningsvägar, väg till utrymningsväg
- Omfattning av krav på utrymning och återinrymning.

Dörrars brandmotstånd, berörs endast ytligt i denna skrift:

E	Integritet
EI	Integritet och isolering
NN	Tidkrav i minuter
Sa	Brandgastäthet, svala gaser
Sm	Brandgastäthet, heta gaser
-C	Krav på dörrstängning

Dörr utformas normalt i samma brandtekniska klass som den brandcellsgräns i vilken den är placerad. Dörr som ansluter mot utrymningsväg kan dock utföras i lägst klass EI 30-Sa även då brandcells-gränsen i övrigt är utförd i en högre klass.

Dörr i brandcellsgräns ska normalt vara försedda med dörrstängare.

Exempel:

EI 30-Sa-C Dörr mot utrymningsväg i samma plan.

EI 60 Sm-C Dörr mot trapphus utförd som utrymningsväg.

LJUDISOLERING

Krav på ljudisolering (R'w) enligt SS 25268:2007, ljudklass C.

Generellt bör ljudisoleringsklassen på dörren ska vara samma som väggens ljudkrav, om dörr utgör större andel än 25% av väggens totala area.



Handläggare

Mikael Frankefors

Fastighetservice, Teknik och Energi

Processområde

Hantera fastighetsförvaltning och servicetjänster

Beslutad av

Magnus Andersson

Giltig från

2021-08-20

Dokumentnummer

21-265

Dokumentnivå

Anvisning

När dörrs area är mindre än 20% av den totala väggarean kan väljas en dörr med ljudklass lägre än väggens ljudkrav, förutsatt att kompensation av väggens ljudkrav en klass uppåt utförs. Se utdrag ur Svensk Standard på efterföljande sida.

SKYDDSKLASS

Skyddsklass avser krav på mekaniskt inbrottskydd enligt SSF 200:5.

I förekommande fall av skyddsklass ska förstärkningsbehör ingå som en integrerad del av dörren.

VENTILATION

Överluft mellan utrymmen bör normalt utföras med separata överluftsdon enligt ventilationskonsult. Undantaget förråd som ofta utförs med ventilationsöppning på 75cm² under dörrblad.



Ljudreduktion

Utdrag ur SS 25268

Typ av utrymme	Från annat utrymme R'w				Från korridor R'w			
	Ljudklass				Ljudklass			
	A	B	C	D	A	B	C	D
3a Till utrymme med särskilt höga krav på luftljudsisolering, eller med höga krav på sekretess <i>exempelvis jourrum, isolerrum, psykologiexpedition</i>	52	52	48	48	44	44	40	40
3b Till utrymme för patienters sömn och vila <i>exempelvis patientrum, vådrum</i>	52	48	44	40	40	35	30	30
3c Till utrymme där höga ljudtrycksnivåer förekommer <i>exempelvis OP-sal inkl. stödjande ytor, förlossning, smärtsam undersökning, bassängrum, sjukgymnastik sköljrum, laboratorium.</i>	52	52	48	48	40	35	30	30
3d Till utrymme för normalt vårdarbete eller annat utrymme med krav på måttlig sekretess eller avskildhet <i>exempelvis undersökning, behandling, mottagningsrum, konferens/utbildning.</i>	48	44	44	40	40 ^a	35 ^a	35 ^a	30
3e Till utrymme för normalt kontorsarbete <i>exempelvis expedition, kontor</i>	40	35	35	-	35	30	30	-
3f Till utrymme för samvaro och väntan <i>exempelvis dagrum, väntrum, personalrum</i>	48	44	-	-	-	-	-	-
3g Till hygienutrymme och eller utrymme för personalens vila <i>exempelvis wc, vilrum, duschrum</i>	48	44	44	40	35	30	30	-



3h dock mellan hygienutrymmen	35	35	-	-	-	-	-	-
3i Till utrymme hos annan hyresgäst eller verksamhet	52	52	48	44	52	52	48	44
3j Till trapphus/korridor gemensamt med annan hyresgäst	52	48	44	35	35	35	30	-
^a För skiljekonstruktion med större glasparti bredvid dörr som ger god uppsikt om vad som sker utanför godtas 5 dB lägre värden.								

Dörrutförande

Mått

Bredd	8M	Dörrbredd lämplig för WC.
	10M	Standardbredd för innerdörrar. Svarar mot kraven på tillgänglighet med inomhusrullstol.
	13M	Svarar mot kraven på fri bredd i utrymning (krav på fritt mått 0,8 m, under förutsättning att krav på samlingslokal inte föreligger). Dörr med krav på utrymningsväg i samlingslokal (krav på fritt mått 1,2 m). Lämpligt minsta breddmått vid sängtransport. För dörrar i klimatskiljande delar måste det som regel ökas en modulbredd för att nå samma föreskrivna passagemått.

Höjd	21M	Standardhöjd för dörrar.
	23M	Standardhöjd till el- och telenischer.

Delning	Vid pardörrar bör utföras delning så att aktivt dörrblad motsvarar 10M. Detta för att förenkla beslagning och funktion, samt svara mot förändrad funktion under driftskedet.
	Vid dörrar/glaspartier i korridorer där frekventa sängtransporter sker kan symmetrisk delning vara fördelaktigt vid dörrbredder på 20M eller mer. Symmetrisk delning kan med fördel användas för installationsutrymmen så som elnischer.

Handläggare
Mikael Frankefors
Fastighetservice, Teknik och Energi
Processområde
Hantera fastighetsförvaltning och servicetjänster
Beslutad av
Magnus Andersson

Giltig från
2021-08-20

Dokumentnummer
21-265

Dokumentnivå
Anvisning

Klassindelning

Invändiga dörrar	Invändiga dörrar ska uppfylla krav enligt SS 81 73 03, klass E. Massiva dörrar av trä för offentlig miljö. Dörrar av stål, aluminium eller glasfiberarmerad polyester ska uppfylla motsvarande klass.
Utvändiga dörrar	Utvändiga dörrar ska uppfylla krav enligt SS EN14351-1, klass YD3-YD6, beroende på placering.
Glaspartier	Glaspartier ska hålla motsvarande klassning som dörrar.

Dörrblad och karm

Dörrar av trä i vårdmiljö	Dörrbladsyta Dörrbladskant Karm	Högtryckslaminat kvalitet Formica eller likvärdigt. Kantlist av massivt, klarlackerat trä. Förtäckt- eller springande utförande enligt gestaltungsprogram. Grad eller falsat utförande enligt tillverkarens standard. Monteringskarm av stål, täckmålad.
Dörrar av trä i kontorsbyggnad	Dörrbladsyta Dörrbladskant Karm	Trä, klarlackerat. Förtäckt (överlimmad) kantlist av massivt, klarlackerat trä. Grad eller falsat utförande enligt tillverkarens standard. Karm av trä, massivt, klarlackerat/täckmålat.
Dörrar av stål	Dörrbladsyta Dörrbladskant Karm	Stålblåt, täckmålad Enligt tillverkarens standard. Grad eller falsat utförande enligt tillverkarens standard. Monteringskarm av stål, täckmålad.
Dörrar av glasfiberarmerad polyester	Dörrbladsyta Dörrbladskant Karm	Högtryckslaminat kvalitet Formica eller likvärdigt. Förtäckt (överlimmad) kantlist av aluminium, naturanodiserad. Grad eller falsat utförande enligt tillverkarens standard. Monteringskarm av stål, täckmålad.



Karmutförande	Monteringskarm av stål	Monteringskarm av stål utförs i första hand som ”väggomfattande” (foderbildande båda sidor om vägg). Vid stora väggjocklekar utförs karmen som foderbildande på öppningssidan. Anslagssidan utförs med smyglist alternativt mjukfog, kulör lika karm. Karm ska utföras med helsvetsade hörn med hänsyn till hygienkrav. Utvändiga karmar av stål utförs som ej foderbildande, med droppbleck i över och underkant.
	Karm av trä	För karm av trä ska foder geras i hörn enligt Hus-AMA 11, NSC.7122. Dimension foder enligt gestaltungsprogram.
	Karmdetaljer	Fästhål pluggas enligt tillverkarens standard. Täcklock i kulör lika karm.

Glasning

Allmänt	Glaskonstruktionen ska uppfylla här ställda krav samt krav enligt MTK:s föreskrifter avseende brand-, ljud- och personsäkerhet.
Kontrastmarkering	<i>”Oskyddade glasytor resp. glasytor som kan förväxlas med dörrar eller öppningar ska vara tydligt markerade. Markeringen bör avvika från bakgrunden och vara synliga för både stående och sittande personer.” (BBR 8:351 och ALM 12§).</i> Detta avser framförallt glasytor utan bröstning eller delning med horisontell post. Kontrastmarkering bör utföras blåstrad eller mellan laminerade glas.
Glasningslist	Material och kulör lika dörrbladskant alternativt kulör lika dörrbladsyta. Utförande enligt tillverkarens standard.



Handläggare

Mikael Frankefors

Fastighetservice, Teknik och Energi

Processområde

Hantera fastighetsförvaltning och servicetjänster

Beslutad av

Magnus Andersson

Giltig från

2021-08-20

Dokumentnummer

21-265

Dokumentnivå

Anvisning

Tröskel

Halvrund tröskel av massivt gummi med släplista enl. SS 81 73 05	Ljudkrav Brandkrav	$R'w \leq 35$ dB. EI 60 Sa	Normaltröskel Förseglas med Casco Aquaseal mot inträngande skurvatten.
Halvrund tröskel av fjädrande gummi med släplista enl. SS 81 73 05	Ljudkrav Brandkrav	$R'w \leq 35$ dB EI 60 Sa	Normaltröskel vid sängtransport. Kort hållbarhet då tröskeln "tappar spänst" relativt fort.
Tröskelplatta med släplista	Ljudkrav Brandkrav	≤ 35 dB EI 60 Sm	Körbar tröskel som ingår som del av glasparti/dörr av stål eller aluminium. Sm-klassning förutsätter släplista med dubbla "läppar".
Athemer Schall-EX Ultra M-20 OS Automatisk tätningströskel	Ljudkrav enkeldörr Brandkrav	≤ 45 dB EI 60 Sm	Tröskel för dörrar som normalt står uppställda eller i entréer och andra lokaler där "tröskellöst" utförande eftersträvas. En del tillverkare har slutat skylta dörrar med bla. rökgastäthetsklass Sm där mekanisk tätningströskel föreskrivits. Därför bör alltid kontakt tas med dörr/partitillverkare under projekteringen när mekanisk tätningströskel föreskrivs för att utreda vilka krav föreskriven tillverkare kan uppnå med mekanisk tätningströskel.
Tröskelplatta utan släplista	Ljudkrav Brandkrav	- EI 60	Tröskel för dörrar utan krav på ljudreduktion, samt olika golvmaterial på respektive sida om dörren.



Handläggare

Mikael Frankefors

Fastighetservice, Teknik och Energi

Processområde

Hantera fastighetsförvaltning och servicetjänster

Beslutad av

Magnus Andersson

Giltig från

2021-08-20

Dokumentnummer

21-265

Dokumentnivå

Anvisning

Klämskydd

Krav på klämskydd för dörrar i publika lokaler. Gränsdragning och prejudikat för vilka fall som avses saknas.

Kravet på klämskydd ska ställas mot kravet på hygien i vårdmiljöer.

Athmer NR-25

Monterat anslagssida

Athemer BO

Monterat öppningssida

Monterat hela dörrbladets höjd

Skyddsbeklädnad

Skyddsbeklädnad på karm av rostfri plåt är lämpligt då rullande transporter genom dörren/öppningen förekommer.

Eventuellt behov av påkörningsskydd på dörrblad avgörs i samråd med verksamheten.

Installationsutrymme

I öppningsbara glaspartier bör utföras installationszon på slagdörrens handtagssida (för kortläsare, öppn knapp, strömbrytare belysning, kylanläggning).

Minsta fria utrymme >150 mm. (Fria utrymmet kan krympas till 120 mm, förutsatt att installationsutrymmet endast har en apparatdosa för el. Detta måste i så fall samordnas med el.) . Observera att avvaxlingar och infästningar kan medföra att utrymmet behöver breddas ytterligare.

Ytbehandling

Dörrar av stål i klimatskiljande delar ska utföras med varmförzinkat dörrblad och karm.

Dörrar, glaspartier och karmar av trä ska utföras motsvarande klass SS 05 68 12.

Täckmålade ytor

T2-B, glansvärde 35

Klarlackerade ytor

Ke2-B, glansvärde 20

Handläggare
Mikael Frankefors
Fastighetservice, Teknik och Energi
Processområde
Hantera fastighetsförvaltning och servicetjänster
Beslutad av
Magnus Andersson

Giltig från
2021-08-20

Dokumentnummer
21-265

Dokumentnivå
Anvisning

Matris typdörrar

Följande matris redovisar förslag på standard-lösningar för dörrmiljöer i Region Sörmlands sjukhusmiljöer.

Vid projektering av dörrmiljöer är det viktigt att ta hänsyn till gällande förhållanden så som planlösning, befintlig utformning, verksamheten samt i förekommande fall, brandskyddsdokumentation samt dokumentation från akustiker.

Noteringar

- ^a Krav på brandmotstånd är beroende av om korridor är att betrakta som "utrymningsväg" eller "väg till utrymningsväg". Krav på brandmotstånd avgörs från fall till fall i samråd med brandkonsult.
- ^b Skyddsbeklädnad karm vid rullande transporter. Eventuell skyddsbeklädnad av dörrblad får avgöras från fall till fall.
- ^c Automatkantröskel vid rullande transporter alternativt släpplista och tröskelplatta.
- ^d Tröskellöst utförande eftersträvas och bör utföras i de fall brand- respektive ljudkrav så medger.

Slagdörr mot korridor	Brandmotstånd ^a	Ljudreduktion	Ventilt	Rekbredd	Glasöppning	Skyddsbeklädnad	Tröskel ^d	Beslagning
Avdskiljande dörrparti i utrymn.väg	EI30 S _m -C	-	-	10 till 20M	Ja	- ^b	Automatisk tröskel	51. Pardörr med öppn.automatik
Avdelningsdörr	EI30 S _m -C	30 dB	-	10 till 20M	Ja	- ^b	Automatisk tröskel	50 eller 51. Med dörrautomatik
Bassängrum	-	30 dB	-	13 till 15M	Ja	Karm	Fjädrande+släpplista	10. Enkel låsning
Behandlingsrum	-	35 dB	-	10M	-	-	Massiv+släpplista	10. Enkel låsning
Centralförråd	EI60 S _a	-	-	10M	-	- ^b	Anslagströskel ^c	21. Enkel elektrisk låsning
Dagrum	-	-	-	10 till 18M	-	- ^b	-	10. Enkel låsning
Desinfektion	-	30 dB	-	13 till 15M	Ja	Karm	Fjädrande+släpplista	10. Enkel låsning
Duschrum	-	30 dB	-	10M	-	-	Massiv+släpplista	01. Hygienrumsbeslagning
Expedition/kontor	-	30 dB	-	10M	-	-	Massiv+släpplista	21. Enkel elektrisk låsning
Förlossn.rum	-	30 dB	-	13 till 15M	Ja	Karm	Fjädrande+släpplista	10. Enkel låsning
Förråd	-	-	Ja	10M	-	- ^b	-	11. Enkel låsning fallås
Grupprum	-	35 dB	-	10M	-	-	Massiv+släpplista	21. Enkel elektrisk låsning
Isolerrum	-	40 dB	-	10M	-	-	Anslagströskel	21. Enkel elektrisk låsning
Jourrum	-	40 dB	-	10M	-	-	Anslagströskel	21. Enkel elektrisk låsning
Konferensrum	-	35 dB	-	10M	-	-	Massiv+släpplista	21. Enkel elektrisk låsning

Handläggare

Mikael Frankefors

Fastighetservice, Teknik och Energi

Processområde

Hantera fastighetsförvaltning och servicetjänster

Beslutad av

Magnus Andersson

Giltig från

2021-08-20

Dokumentnummer

21-265

Dokumentnivå

Anvisning

Slagdörr mot korridor	Brandmot -stånd ^a	Ljud-reduktion	Ven t	Rek bredd	Glasöppn	Skyddsbeklädn	Tröskel ^d	Beslagning
Kök	-	30 dB	-	10M	-	-	Massiv+släp list	21. Enkel elektrisk låsning
Laboratorium (Ej PNA)	-	30 dB	-	13 till 15M	Ja	Karm	Fjädrande+s läp list	21. Enkel elektrisk låsning
Läkemedels-förråd	-	30 dB	-	10M	-	-	Fjädrande+s läp list	29. Elektrisk låsning Läkemedelsrum
Mottagnings-rum	-	35 dB	-	10M	-	-	Massiv+släp list	11. Enkel låsning fallås
Omlädnings-rum	-	30 dB	-	10M	-	-	Massiv+släp list	21. Enkel elektrisk låsning
Operationssal	EI30 S _a -C	30 dB	-	13 till 15M	Ja	Karm	Fjädrande+s läp list	10. Enkel låsning
Patientrum	EI30 S _a -C	30 dB	-	13 till 15M	-	Karm	Fjädrande+s läp list	18 el 19. Patientrumsbeslagning
Personalrum	-	35 dB	-	10M	-	-	Massiv+släp tlist	21. Enkel elektrisk låsning
Psykologi-expedition	-	40 dB	-	10M	-	-	Anslag	21. Enkel elektrisk låsning
Reception	-	30 dB	-	10M	-	-	Massiv+släp list	21. Enkel elektrisk låsning
RWC	-	30 dB	-	10M	-	-	Massiv+släp list	2. RWC-beslagning
Samtalsrum	-	35 dB	-	10M	-	-	Massiv+släp list	21. Enkel elektrisk låsning
Sjukgymnastik	-	30 dB	-	13 till 15M	Ja	Karm	Fjädrande+s läp list	21. Enkel elektrisk låsning
Sköljrum	-	30 dB	-	13 till 15M	Ja	Karm	Fjädrande+s läp list	10. Enkel låsning
Smärtsam undersökning	-	30 dB	-	13 till 15M	Ja	Karm	Fjädrande+s läp list	11. Enkel låsning fallås
Städutrymme	-	-	Ja	10M	-	-	Massiv	11. Enkel låsning fallås
Ställverk	EI60 S _a	-	-	10M	-	-	Anslagströskel	70. Beslagning ställverk/u-central
Teknikutrymme (ej inom avdelning)	EI60 S _a	-	-	10M	-	-	Anslagströskel	29. Elektrisk låsning, dörrstängare
Teknikutrymme (inom avdelning)	-	-	-	10M	-	-	Anslagströskel	29. Elektrisk låsning
Trapphus (publik passage)	EI30 S _m -C	30 dB	-	10 till 20M	Ja	- ^b	Automatisk tröskel	50 eller 51. Med dörrautomatik
Trapphus för personal	EI30 S _m -C	30 dB	-	10M	-	-	Anslagströskel	21. Enkel elektrisk låsning alt 22. Elektrisk låsning
Undercentral	EI60 S _a	-	-	10M	-	-	Anslagströskel	12. Enkel låsning fallås, dörrstängare
Undersöknings-rum	-	35 dB	-	10M	-	-	Massiv+släp list	10. Enkel låsning

Handläggare

Mikael Frankefors

Fastighetservice, Teknik och Energi

Processområde

Hantera fastighetsförvaltning och servicetjänster

Beslutad av

Magnus Andersson

Giltig från

2021-08-20

Dokumentnummer

21-265

Dokumentnivå

Anvisning

Slagdörr mot korridor	Brandmotstånd ^a	Ljudreduktion	Vent	Rekbredd	Glasöppn	Skyddsbeklädn	Tröskel ^d	Beslagning
Vilrum	-	30 dB	-	10M	-	-	Massivsläppl	1. Hygienrumsbeslagning
Vårdrum	EI30 Sa-C	30 dB	-	13 till 15M	-	Karm	Fjädrande+släppl	18 el 19. Patientrumsbeslagning
Väntrum	-	-	-	10 till 18M	-	- ^b	-	10. Enkel låsning
WC	-	30 dB	-	8M	-	-	Massiv+släppl	01. Hygienrumsbeslagning

SPECIALDÖRRAR

Dörrmiljö	Brandmotstånd ^a	Ljudreduktion	Vent	Rekbredd	Glasöppn	Skyddsbeklädn	Tröskel ^d	Beslagning
Uppställd korridordörr	- ^a	-	-	10 till 20M	-	- ^b	- ^d	60 eller 61. Dörr med uppställning
Dörr i skyddsklass 2	- ^a	-	-	10 till 20M	-	- ^b	- ^d	80. Dörr med skalskydd, skyddsklass 2
Dörr i skyddsklass 3	- ^a	-	-	10 till 20M	-	- ^b	- ^d	85. Dörr med skalskydd, skyddsklass 3



Beslagning allmänt

Generellt

Ytbehandling, trycken vred och draghandtag ska vara utförande ASSA Prion alternativt rostfritt stål.

Samtliga dörrar ska förstärkas för öppningsautomatik och dörrstängare. Kanalisation och urtag ska utföras dold/infälld i karm. Kanalisation ska vara halogenfri.

Låshus beskrivna med tillhörande microbrytare.

ASSA 310–50 *Fallhakregel* *Låses manuellt med vred/nyckel eller vid dörr utan låsning*

MA
ASSA 222–50 *Dubbelfall* *I kombination med elslutbleck*

MF
Step 110/112 Eltryckeslås, För medel- och högfrekventa dörrar
fallås med samt dörrar med utrymningskrav.
splitspindel

ASSA 622–50 *Dubbelfall* För lågfrekventa dörrar där
MC *med* utpassering endast via trycke
splitspindel önskas.

ASSA 411–50 *Hakregel* *Extralås*
MA

Elslutbleck

Dörrar förberedda för elslutbleck med fallkolv (t.ex. slutbleck STEP 6538 och STEP 92) ska dessa utföras med urtag för STEP 90.

STEP 90 *1 vridfall* *Används vid manuell öppning genom trycke.*

STEP 92 *2 vridfall* *Används vid öppningsautomatik.*
STEP 6538 *Vanligt slutbleck som kan användas då man vill förbereda dörren för elslutbleck i ett senare skede.*

Med ”omvänd funktion” menas att vridfallet är olåst vid spänningsbortfall.

Brandlarm kopplar ur spänningstillförseln.

Där krav på återinrymning ej föreligger skall elslutbleck med rättvänd funktion föreskrivas för att minska lasten på strömförsörjningar och batterier i ingående centralutrustning för passersystem.

Låskolvskontakt

Låskolvskontakt bör undvikas. Välj i stället microbrytare i låshus.

Draghandtag	<p>Funktionen draghandtag försvårar brandtillhållningen. Draghandtag skall ej kombineras med nödutrymningsbeslag. Samtidigt önskar verksamheterna "beröringsfria" öppningsfunktioner. Detta gör att draghandtag bör undvikas till förmån för trycke.</p> <p><i>Bäne 1812 Halvrunt draghandtag.</i></p> <p><i>Bäne 1416 Sjukhushandtag typ "elefantöra".</i></p> <p><i>Bäne 1131 Sjukhushandtag typ "halvt elefantöra". (Finns i större utförande med beteckning Bäne 1131S).</i></p>
Trycke	<p>Standardtrycke för invändiga passager ASSA 6696.</p> <p>Standardtrycke för vårdrum och andra utrymmen med förhöjda hygienkrav ASSA Hygienic handle.</p> <p>Trycke bör stämmas av mot respektive byggnads gestaltungsprogram.</p>
Nödutrymningsbehör	<p>Utrymning sker i första hand genom låshus Step 110 i kombination med trycke Step EXIT vilket medger utrymning med engreppsbehör.</p> <p>Återinrymning sker i första hand på två sätt:</p> <ul style="list-style-type: none">• Eltryckeslås ställs i upplåst läge (omvänd funktion) via brandlarm eller vid strömbortfall.• Alternativt genom att dörren låses upp via kortläsare eller nyckel. <p>Se "kompabilitet elslutbleck" i denna skrift.</p> <p><i>I dagsläget är det problem med att utrymmen förblir olåsta och oövervakade då nödutrymningsbeslaget missbrukas. Ofta i syfte att personer vill kunna ta sig in "bakvägen" under kvällstid.</i></p> <p><i>Vidare finns önskemål om att tillfälligt kunna förregla utrymmen tillfälligt.</i></p> <p><i>Behörig personal bär alltid passerkort och kan passera i båda riktningarna obehindrat.</i></p> <p>Dock är inte återinrymning via omvänd funktion tillräckligt i alla typer av verksamheter. Därför ska alltid brandkonsult i respektive projekt avgöra om denna funktion kan nyttjas eller ej.</p>
Karmöverföring	<p>I förekommande fall av komponenter i dörrbladet som kräver ström- eller signalkabel ska karmöverföring föreskrivas.</p> <p>Antalet karmöverföringar är beroende av hur många ledare som ska gå fram genom denna. En tumregel är att minst en karmöverföring per låshus.</p> <p><i>Roca 5210 samt Roca 5210 R för trädörrar.</i></p>



Handläggare

Mikael Frankefors

Fastighetservice, Teknik och Energi

Processområde

Hantera fastighetsförvaltning och servicetjänster

Beslutad av

Magnus Andersson

Giltig från

2021-08-20

Dokumentnummer

21-265

Dokumentnivå

Anvisning

Öppningsautomatik

I förekommande fall av öppningsautomatik krävs närvarosensor på båda sidor om dörrbladet.

Öppningsautomatik Dormakaba ED250 eller BESAM SW 300 (-1 för enkeldörr, -2 för pardörr)

Inkl. närvarosensorer Efter angiven modell på öppningsautomatik skrivs texten ”inkl. närvarosensorer” istället för att ange modell på närvarosensorer på A-handling.

Öppningsautomatik BESAM SL 500 (-1 för enkelflygig, -2 för dubbflygig).

Inbyggd närvarosensor.

Dörr i brandcellsgräns med öppningsautomatik skall vid signal från aktiverat centralt brandlarmssystem förregla radar och närvarosensor. För Besam SW300: Tilläggskort EXU-SI samt EXU-SA inkl. stiftlistor föreskrivs på A-handling för att ovan funktion ska uppnås. För Dormakaba ED250: Reläkort ”BRANDESENSOR RELÄ FS1.1” föreskrivs på A-handling för att ovan funktion ska uppnås. Placering av armbågskontakter utföres förslagsvis enl. bilaga 2. Samtliga öppningsautomatiker ska förses med batteribackup. Föreskrivs på A-handling.

Dörrstängare

Dörrstängare ger ett för högt öppningsmotstånd för daglig passage och bör därför undvikas.

Dörrstängare kan användas för slagdörrar som normalt står uppställda på magnet och endast stängs vid utlöst brandlarm.

Kravet på öppningsmotstånd medger högre motstånd vid utrymning jämfört med daglig passage. Detta bör dock utredas vidare.

Om man väljer att använda dörrstängare är typ ”glidskena” att föredra då denna har som störst öppningsmotstånd i öppningsögonblicket och sedan sjunkande vartefter öppningsvinkeln ökas. Detta ger att dörrstängaren är som starkast då dörren ska dras i lås, i motsats till standardarm.

Glidarmen medger att öppningsmotståndet kan minimeras och ändå uppnå funktion.

Glidskena enkeldörr Dorma TS 93

Glidskena enkeldörr Dorma TS 93 EMF Uppställningsarm kopplad till brandlarm.

Glidskena pardörr Dorma TS 93 GSR Inklusive koordinator

*Glidskena pardörr
uppställningsbar*

*Dorma TS 93 GSR
EMF*

*Uppställningsarm inkl.
koordinator kopplad till
brandlarm.*

Freeswing

Dorma TS 99 FL

Magnetkontakt

Magnetkontakt ska utföras med ”förstärkt magnet”. Plastadapter och 6 meter kabel ska ingå i leveransen.
Alarmtech MC 246-6

Gångjärn

Tappbärande gångjärn typ och antal enligt fabrikantens standard.

Kantregel

Kantregel för låsning av passiva dörrbladet, monteras i dörrbladets över- och underkant.

För dörr i utrymningsväg där båda dörrbladen används till utrymning får ej automatisk kantregel användas. Använd istället certifierat utrymningsbeslag enl. SS-EN 1125. Tex panikregel ASSA 1130.

Kantregel

ASSA 1296

ASSA 1396 (vid krav på inbrottsklassning).

Automatkantregel

ASSA 2396. En del trädörrstillverkare använder sig istället av Olda 28Hz, detta är ett likvärdigt alternativ till ASSA 2396 i trädörrar.



Handläggare

Mikael Frankefors

Fastighetservice, Teknik och Energi

Processområde

Hantera fastighetsförvaltning och servicetjänster

Beslutad av

Magnus Andersson

Giltig från

2021-08-20

Dokumentnummer

21-265

Dokumentnivå

Anvisning

Kompabilitet elslutbleck

Val av elslutbleck är beroende av låsets beskaffenhet.

Sinsemellan kan de olika slutblecken bytas vid ändrad funktion av dörren.

Samtliga elslutbleck är godkända upp till E60 / A60 / EI60.

Elslutbleck skall vara avsett för arbetsspänning 24V DC.

Låshus	Slutbleck	Funktionsbeskrivning		
	STEP 6538	Mekaniskt slutbleck		
Dubbelfallås serie ASSA Connect (ex 222-50, 622-50)	STEP 90 + stolpe	Elslutbleck mot cylinderfall	Cylinderfall	Omvänd funktion
	STEP 92 + stolpe	Elslutbleck med dubbla vridfall	Cylinderfall Tryckesfall	Omvänd funktion Rättvänd funktion

Karm förbereds för elslutbleck STEP 90.
Central förbereds för elslutbleck STEP 92

Det går rent tekniskt att förbereda dörr med låshus med regel för elslutbleck. Oftast är det dock att föredra att byta även låshus mot "dubbelfallås" då vilket innebär bättre funktionalitet. Föreligger krav på skyddsklass innebär det generellt att elslutbleck inte kan användas. Nedanstående matris tjänar som information hur elslutblecken förhåller sig till varandra, men ska användas med försiktighet.

	STEP 802	Mekaniskt slutbleck		
Fallhakregellås/regellås	STEP 18	Elslutbleck mot cylinderfall	Cylinderfall	Omvänd funktion
	STEP 28E	Elslutbleck med dubbla fall	Cylinderfall Tryckesfall	Omvänd funktion Rättvänd funktion

Karm förbereds för slutbleck STEP 28E

Central förbereds för elslutbleck STEP 28E

Observera att Elslutbleck STEP 18/28E bygger djupt i karmen vilket kan orsaka problem vid montering i vägg av betong/murblock.



REGION
SÖRMLAND

Handläggare

Mikael Frankefors

Fastighetservice, Teknik och Energi

Processområde

Hantera fastighetsförvaltning och servicetjänster

Beslutad av

Magnus Andersson

STYRANDE DOKUMENT

Tekniska Anvisningar

Dörrar och glaspartier

Giltig från

2021-08-20

Dokumentnummer

21-265

Dokumentnivå

Anvisning

Eltryckeslås Step 110,
Step 112.

STEP 4076

Mekaniskt slutbleck

STEP 90 + stolpe

Elslutbleck mot
cylinderfall

Cylinderfall

Rättvänd funktion



Handläggare

Mikael Frankefors

Fastighetservice, Teknik och Energi

Processområde

Hantera fastighetsförvaltning och servicetjänster

Beslutad av

Magnus Andersson

Giltig från

2021-08-20

Dokumentnummer

21-265

Dokumentnivå

Anvisning

Exempel beslagning

Hygienrumsbeslagning

Beslagskod: 01, WC – hygienrum

WC på avdelning utan krav på tidsstyrning

Funktionskrav som uppfylls

Brandtillhållning	Nej	
Utrymningsväg	Nej	
Publik-/icke publik utrymme	Publik	
Säkerhet	-	Begreppet säkerhet avser en kombination av mekaniskt inbrottskydd och övriga säkerhetsåtgärder såsom passersystem och magnetkontakter.
Tillgänglighet	Normal	

Beslagning

Låshus	ASSA 310-50	
Slutbleck	ASSA 1487	
Behör	ASSA 265	WC-behör
Trycke	ASSA 6696	
Nödutrymningsbehör	-	
Dörrstängare	-	
Uppställningsmagnet	-	
Karmöverföring	-	
Magnetkontakt	-	
Automatkantregel	-	
Öppningssida	-	
Anslagssida	-	

Funktionsbeskrivning

Exempel utrymme

- WC
- Vilrum
- Duschrum
- Omklädningsrum



Handläggare

Mikael Frankefors

Fastighetservice, Teknik och Energi

Processområde

Hantera fastighetsförvaltning och servicetjänster

Beslutad av

Magnus Andersson

Giltig från

2021-08-20

Dokumentnummer

21-265

Dokumentnivå

Anvisning

Beslagskod: 02, RWC

RWC på avdelning utan krav på tidsstyrning

Funktionskrav som uppfylls

Brandtillhållning	Nej	
Utrymningsväg	Nej	
Publik-/icke publik utrymme	Publikt	
Säkerhet	-	Begreppet säkerhet avser en kombination av mekaniskt inbrottskydd och övriga säkerhetsåtgärder såsom passersystem och magnetkontakter.
Tillgänglighet	Hög	

Beslagning

Låshus	ASSA 310-50	
Slutbleck	ASSA 1487	
Behör	ASSA 9565T	RWC-behör. ASSA 9567T som rostfritt alternativ.
Trycke	ASSA 6696	ASSA 8639 som rostfritt alternativ.
	öppningssida	
Nödutrymningsbehör	-	
Dörrstängare	-	
Uppställningsmagnet	-	
Karmöverföring	-	
Magnetkontakt	-	
Automatkantregel	-	
Öppningssida		
Anslagssida	ASSA 417-M10	

Funktionsbeskrivning

-

Exempel utrymme

<ul style="list-style-type: none">• RWC• Vilrum
--



Handläggare

Mikael Frankefors

Fastighetservice, Teknik och Energi

Processområde

Hantera fastighetsförvaltning och servicetjänster

Beslutad av

Magnus Andersson

Giltig från

2021-08-20

Dokumentnummer

21-265

Dokumentnivå

Anvisning

Enklare beslagning

Beslagskod: 10, Enkel beslagning

Dörr inom avdelning som låses undantagsvis.

Funktionskrav som uppfylls

Brandtillhållning	Nej	
Utrymningsväg	Nej	
Publik-/icke publikt utrymme	Ej publik	
Säkerhet	-	Begreppet säkerhet avser en kombination av mekaniskt inbrottskydd och övriga säkerhetsåtgärder såsom passersystem och magnetkontakter.
Tillgänglighet	Normal	

Beslagning

Låshus	ASSA 310–50	
Slutbleck	Step 4076	Dörr förbereds för elslutbleck STEP 90
Behör	ASSA 256	
Trycke	ASSA 6696	
Nödutrymningsbehör	-	
Dörrstängare	-	
Uppställningsmagnet	-	
Karmöverföring	-	
Magnetkontakt	-	
Automatkantregel	-	
Öppningssida	-	
Anslagssida	-	

Funktionsbeskrivning

Normaldörren till utrymme som låses undantagsvis.

Alternativt utförande med behör 4265 (täckbricka) för icke låsbart utrymme.

Exempel utrymme

- Dagrum
- Jourrum
- Samtalsrum
- Kontorsrum
- Förråd



Handläggare

Mikael Frankefors

Fastighetservice, Teknik och Energi

Processområde

Hantera fastighetsförvaltning och servicetjänster

Beslutad av

Magnus Andersson

Giltig från

2021-08-20

Dokumentnummer

21-265

Dokumentnivå

Anvisning

Beslagskod: 11, Enkel beslagning fallås

Låst dörr inom avdelning, med enkel beslagning.

Funktionskrav som uppfylls

Brandtillhållning	Nej	
Utrymningsväg	Nej	
Publik-/icke publikt utrymme	-	
Säkerhet	-	Begreppet säkerhet avser en kombination av mekaniskt inbrottskydd och övriga säkerhetsåtgärder såsom passersystem och magnetkontakter.
Tillgänglighet	Normal	

Beslagning

Låshus	ASSA 222-50	Alternativt låshus ASSA 622-50 om utpassering endast via trycke önskas.
Slutbleck	Step 4076	Dörr förbereds för elslutbleck STEP 90
Behör	ASSA 256	
Trycke	ASSA 6696	
Nödutrymningsbehör	-	
Dörrstängare	-	
Uppställningsmagnet	-	
Karmöverföring	-	
Magnetkontakt	-	
Automatkantregel	-	
Öppningssida	-	
Anslagssida	-	

Funktionsbeskrivning

Normaldörren till utrymme som låses.

Exempel utrymme

- Förråd
- Städutrymme



Handläggare

Mikael Frankefors

Fastighetservice, Teknik och Energi

Processområde

Hantera fastighetsförvaltning och servicetjänster

Beslutad av

Magnus Andersson

Giltig från

2021-08-20

Dokumentnummer

21-265

Dokumentnivå

Anvisning

Beslagskod: 12, Enkel beslagning fallås med Låst dörr inom avdelning, med enkel dörrstängare beslagning.

Funktionskrav som uppfylls

Brandtillhållning	Ja	
Utrymningsväg	Nej	
Publik-/icke publik utrymme	Ej publik	
Säkerhet	-	Begreppet säkerhet avser en kombination av mekaniskt inbrottskydd och övriga säkerhetsåtgärder såsom passersystem och magnetkontakter.
Tillgänglighet	Låg	

Beslagning

Låshus	ASSA 222-50	Alternativt låshus ASSA 622-50 om utpassering endast via trycke önskas.
Slutbleck	Step 4076	Dörr förbereds för elslutbleck STEP 90
Behör	ASSA 256	
Trycke	ASSA 6696	
Nödutrymningsbehör	-	
Dörrstängare	Dorma TS93	
Uppställningsmagnet	-	
Karmöverföring	-	
Magnetkontakt	-	
Automatkantregel	-	
Öppningssida	-	
Anslagssida	-	

Funktionsbeskrivning

Normaldörren till utrymme som låses, med dörrstängare.

Exempel utrymme

- Tekniska utrymmen
- Undercentral



Handläggare

Mikael Frankefors

Fastighetservice, Teknik och Energi

Processområde

Hantera fastighetsförvaltning och servicetjänster

Beslutad av

Magnus Andersson

Giltig från

2021-08-20

Dokumentnummer

21-265

Dokumentnivå

Anvisning

Beslagskod: 18, Enkeldörr till patientrum

Dörr till patientrum då korridoren utgör utrymn.väg

Funktionskrav som uppfylls

Brandtillhållning	Ja	
Utrymningsväg	Nej	
Publik-/icke publik utrymme	Publikt	
Säkerhet	Låg	Begreppet säkerhet avser en kombination av mekaniskt inbrottskydd och övriga säkerhetsåtgärder såsom passersystem och magnetkontakter.
Tillgänglighet	Låg (bred dörr)	13M

Beslagning

Låshus	ASSA 310-50	
Slutbleck	ASSA 1264	
Behör	ASSA 992	Täckbricka Prion
Trycke	ASSA Hygienic handle	
Nödutrymningsbehör	-	
Dörrstängare	Dorma TS 99 FL	"Freeswing"
Uppställningsmagnet	-	
Karmörföring	-	
Magnetkontakt	-	
Kantregel	-	
Öppningssida	-	
Anslagssida	-	

Funktionsbeskrivning

Dörren fungerar som en vanlig dörr utan dörrstängare då brandlarm inte är utlöst.

Vid brandlarm aktiveras dörrstängaren.

Exempel utrymme

- Patientrum
- Boenderum inom äldreomsorg.



Handläggare

Mikael Frankefors

Fastighetservice, Teknik och Energi

Processområde

Hantera fastighetsförvaltning och servicetjänster

Beslutad av

Magnus Andersson

Giltig från

2021-08-20

Dokumentnummer

21-265

Dokumentnivå

Anvisning

Beslagskod: 19, Pardörr till patientrum

Pardörr till patientrum då korridoren utgör utrymn.väg

Funktionskrav som uppfylls

Brandtillhållning	Ja	
Utrymningsväg	Nej	
Publik-/icke publik utrymme	Publikt	Aktivt dörrblad 10M
Säkerhet	Låg	Begreppet säkerhet avser en kombination av mekaniskt inbrottskydd och övriga säkerhetsåtgärder såsom passersystem och magnetkontakter.
Tillgänglighet	Hög	

Beslagning

Låshus	ASSA 310-50	
Slutbleck	ASSA 1264	
Behör	ASSA 992	Täckbricka Prion
Tryck	ASSA Hygienic handle	
Nödutrymningsbehör	-	
Dörrstängare	Dorma TS 99 FL	"Freeswing"
Uppställningsmagnet	-	
Karmöverföring	-	
Magnetkontakt	-	
Kantregel	ASSA 1296	2 st
Öppningssida	-	
Anslagssida	-	

Funktionsbeskrivning

Dörr fungerar som en vanlig dörr utan dörrstängare då brandlarm inte är utlöst.

Vid brandlarm aktiveras dörrstängaren.

Vid regelbunden sängtransport ersätts kantreglar mot inbyggd spanjolett typ ASSA 8551 med handtag

Assa 17.

Exempel utrymme

- Patientrum
- Boenderum inom äldreomsorg.



Handläggare

Mikael Frankefors

Fastighetservice, Teknik och Energi

Processområde

Hantera fastighetsförvaltning och servicetjänster

Beslutad av

Magnus Andersson

Giltig från

2021-08-20

Dokumentnummer

21-265

Dokumentnivå

Anvisning

Beslagskod: 21, Enkeldörr med elektrisk Split spind
låsning
Enkelt passersystem

Funktionskrav som uppfylls

Brandtillhållning	Nej	
Utrymningsväg	Ja	
Publik-/icke publik utrymme	-	
Säkerhet	Låg	Begreppet säkerhet avser en kombination av mekaniskt inbrottskydd och övriga säkerhetsåtgärder såsom passersystem och magnetkontakter.
Tillgänglighet	Hög	Modul 10M

Beslagning

Låshus	Step 110 / DBL360	Split spind. Omvänd funktion vid krav på återinrymning, annars rättvänd funktion. Se även sid 14 i detta dokument.
Slutbleck	STEP 4076	Urtag för STEP 90
Behör	ASSA 2356	Enkelcylinder
Trycke	ASSA 6696	Step EXIT där krav på utrymning enl. SS-EN 179:2008 föreligger.
Nödutrymningsbehör	-	
Öppningsautomatik	-	
Närvarosensor	-	
Karmöverföring	Roca 5210, 5210R för trädörr	-
Magnetkontakt	-	-
Kantregel	-	
Öppningssida	Kortläsare	
Anslagssida	-	

Funktionsbeskrivning

Normaldörren till låst utrymme så som t ex kontor där elektronisk öppning önskas. Mekanisk utrymning med "splitspindel-funktion". Vid återinrymning, kopplat till brandlarm. (Aktiverat brandlarm ger strömlöst låshus). Microbrytare i låshus ger signal till passersystem när trycke används. DBL 360 är att föredra för enklare innerdörrar typ till expeditioner, omklädningsrum o.d. i verksamhetsyta.

Exempel utrymme

- Jourrum
- Samtalsrum
- Kontorsrum
- Omklädningsrum
- Förråd



Handläggare

Mikael Frankefors

Fastighetservice, Teknik och Energi

Processområde

Hantera fastighetsförvaltning och servicetjänster

Beslutad av

Magnus Andersson

Giltig från

2021-08-20

Dokumentnummer

21-265

Dokumentnivå

Anvisning

Beslagskod: 29, Enkeldörr med elektrisk
låsning

Fullt passersystem

Högre säkerhet än beslagskod 21 då dörr förses med
magnetkontakter. Split spindler

Funktionskrav som uppfylls

Brandtillhållning	Ja	Nej om dörrstängare plockas bort
Utrymningsväg	Ja	
Publik-/icke publik utrymme	-	
Säkerhet	Förhöjd	Begreppet säkerhet avser en kombination av mekaniskt inbrottskydd och övriga säkerhetsåtgärder såsom passersystem och magnetkontakter.
Tillgänglighet	Låg	Normal om dörrstängare plockas bort

Beslagning

Låshus	Step 110	Split spindler. Omvänd funktion vid krav på återinrymning, annars rättvänd funktion. Se även sid 14 i detta dokument.
Slutbleck	STEP 4076	Urtag för STEP 90
Behör	ASSA 256	Enkelcylinder
Trycke	ASSA 6696	Step EXIT där krav på utrymning enl. SS-EN 179:2008 föreligger.
Nödutrymningsbehör	-	
Dörrstängare	Dorma TS 93	
Uppställningsmagnet	-	
Karmöverföring	Roca 5210, 5210R för trädörr	
Magnetkontakt	Alarmtech MC 246-6	1 st
Automatantregel	-	
Öppningssida	Kortläsare	
Anslagssida	-	

Funktionsbeskrivning

Dörr till utrymme med förhöjt krav på säkerhet.

Mekanisk utrymning med ”splitspindel-funktion”.

Vid återinrymning, kopplat till brandlarm. (Aktiverat brandlarm ger strömlöst låshus).

Microbrytare i låshus ger signal till passersystem när trycke används.

Exempel utrymme

- Läkemedelsrum
- Förråd med stölbegärligt material
- Dörrar i larmgräns



Handläggare

Mikael Frankefors

Fastighetservice, Teknik och Energi

Processområde

Hantera fastighetsförvaltning och servicetjänster

Beslutad av

Magnus Andersson

Giltig från

2021-08-20

Dokumentnummer

21-265

Dokumentnivå

Anvisning

Beslagning med öppningsautomatik

Beslagskod: 50, Enkeldörr med
öppningsautomatik

Högfrekvent dörr till avdelning, Split Spindle

Funktionskrav som uppfylls

Brandtillhållning	Ja	
Utrymningsväg	Ja	
Publik-/icke publik utrymme	Publikt	
Säkerhet	Låg	Begreppet säkerhet avser en kombination av mekaniskt inbrottskydd och övriga säkerhetsåtgärder såsom passersystem och magnetkontakter.
Tillgänglighet	Hög	Modul 10M

Beslagning

Låshus	Step 110	Split spindle. Omvänd funktion vid krav på återinrymning, annars rättvänd funktion. Se även sid 14 i detta dokument.
Elslutbleck	STEP 90+stolpe	Rättvänd funktion.
Behör	ASSA 2356	Blindad anslagssida
Trycke	Step EXIT	
Nödutrymningsbehör	-	
Öppningsautomatik	Dormakaba ED250 / BESAM SW 300-1	Inklusive närvarosensorer
Karmöverföring	Roca 5210 5210R för trädörr	1 st
Magnetkontakt	Alarmtech MC 246-6	1 st
Kantregel	-	
Öppningssida	Kortläsare	
Anslagssida	Armbågskontakt	

Funktionsbeskrivning

Enkeldörr i publikt utrymme, alternativ som del av glasparti.
Försedd med öppningsautomatik. Mekanisk utrymning med "splitspindel-funktion".
Vid återinrymning, kopplat till brandlarm. (Aktiverat brandlarm ger strömlöst låshus).
Dörren kan förreglas momentant via elslutblecket.
Microbrytare i låshus ger signal till passersystem när trycke används.

Exempel utrymme

- Dörr/glasparti till avdelning från trapphus.
- Dörr/glasparti mellan väntrum och patientkorridor.



Handläggare

Mikael Frankefors

Fastighetservice, Teknik och Energi

Processområde

Hantera fastighetsförvaltning och servicetjänster

Beslutad av

Magnus Andersson

Giltig från

2021-08-20

Dokumentnummer

21-265

Dokumentnivå

Anvisning

Beslagskod: 51, Pardörr med
öppningsautomatik

Högfrekvent pardörr till avdelning, Split Spindle

Funktionskrav som uppfylls

Brandtillhållning	Ja	
Utrymningsväg	Ja	
Publik-/icke publik utrymme	Publikt	
Säkerhet	Låg	Begreppet säkerhet avser en kombination av mekaniskt inbrottskydd och övriga säkerhetsåtgärder såsom passersystem och magnetkontakter.
Tillgänglighet	Hög	Aktivt dörrblad 10M

Beslagning

Låshus	Step 110	Split spindle. Omvänd funktion vid krav på återinrymning, annars rättvänd funktion. Se även sid 14 i detta dokument.
Elslutbleck	STEP 90+stolpe	Rättvänd funktion.
Behör	ASSA 2356	Blindad anslagssida
Trycke	Step EXIT	
Nödutrymningsbehör	-	
Öppningsautomatik	Dormakaba ED250/ BESAM SW 300-1	Inklusive närvarosensorer
Karmöverföring	Roca 5210	1 st aktivt dörrblad
	5210R för trädörr	1 st passivt dörrblad
Magnetkontakt	Alarmtech MC 246-6	1 st aktivt dörrblad
		1 st passivt dörrblad
Kantregel	ASSA 1296	2 st
Öppningssida	Kortläsare	
	Armbågskontakt	
Anslagssida	Armbågskontakt	

Funktionsbeskrivning

Pardörr i publikt utrymme, alternativ som del av glasparti.

Endast aktiva dörrbladet används för daglig passage och utrymning. Försedd med öppningsautomatik. Passivt dörrblad ställs upp manuellt. (Dörrblad kan betraktas som normalt stängt och reglat.)

Mekanisk utrymning med ”splitspindel-funktion”. Vid återinrymning, kopplat till brandlarm. (Aktiverat brandlarm ger strömlöst låshus). Dörren kan förreglas momentant via elslutblecket.

Microbrytare i låshus ger signal till passersystem när trycke används.

Exempel utrymme

- Dörr/glasparti till avdelning från trapphus.
- Dörr/glasparti mellan väntrum och patientkorridor.



Handläggare

Mikael Frankefors

Fastighetservice, Teknik och Energi

Processområde

Hantera fastighetsförvaltning och servicetjänster

Beslutad av

Magnus Andersson

Giltig från

2021-08-20

Dokumentnummer

21-265

Dokumentnivå

Anvisning

Beslagning med uppställning

Beslagskod: 60, Enkeldörr uppställd på magnet	Högfrekvent dörr till avdelning, Split Spindle, uppställn
--	---

Funktionskrav som uppfylls

Brandtillhållning	Ja	
Utrymningsväg	Ja	
Publik-/icke publik utrymme	Publik	
Säkerhet	Låg	Begreppet säkerhet avser en kombination av mekaniskt inbrottskydd och övriga säkerhetsåtgärder såsom passersystem och magnetkontakter.
Tillgänglighet	Hög	Modul 10M

Beslagning

Låshus	Step 110	Split spindle. Omvänd funktion vid krav på återinrymning, annars rättvänd funktion. Se även sid 14 i detta dokument.
Slutbleck	STEP 4076	Urtag för STEP 90.
Behör	ASSA 2356	Blindad anslagssida
Trycke	Step EXIT	
Nödutrymningsbehör	-	
Dörrstängare	Dorma TS 93	
Uppställningsmagnet	ASSA 838A + 838-3	
Karmöverföring	Roca 5210	1 st
	5210R för trädörr	
Magnetkontakt	Alarmtech MC 246-6	1 st
Automatkantregel	-	
Öppningssida	Kortläsare	
Anslagssida	-	

Funktionsbeskrivning

Enkeldörr i publikt utrymme, alternativt som del av glasparti.
Dörrelementet uppställt på magnet. Vid aktiverat brandlarm stängs dörren.
Mekanisk utrymning med "splitspindel-funktion". Vid återinrymning, kopplat till brandlarm. (Aktiverat brandlarm ger strömlöst låshus). Dörren kan förreglas momentant via elslutblecket.
Vid öppningsvinkel över 120° Dörrstängare Dorma TS 83
Microbrytare i låshus ger signal till passersystem när trycke används.

Exempel utrymme

- Dörr/glasparti till avdelning från trapphus.
- Dörr/glasparti mellan väntrum och patientkorridor.
- Dörr/glasparti inom avdelning för brandavskiljning



Handläggare

Mikael Frankefors

Fastighetservice, Teknik och Energi

Processområde

Hantera fastighetsförvaltning och servicetjänster

Beslutad av

Magnus Andersson

Giltig från

2021-08-20

Dokumentnummer

21-265

Dokumentnivå

Anvisning

Beslagskod: 61, Pardörr uppställd på magnet Högfrekvent pardörr till avdelning, Split Spindle, uppst

Funktionskrav som uppfylls

Brandtillhållning	Ja	
Utrymningsväg	Ja	
Publik-/icke publik utrymme	Publik	
Säkerhet	Låg	Begreppet säkerhet avser en kombination av mekaniskt inbrottskydd och övriga säkerhetsåtgärder såsom passersystem och magnetkontakter.
Tillgänglighet	Hög	Aktivt dörrblad 10M

Beslagning

Låshus	Step 110	Split spindle. Omvänd funktion vid krav på återinrymning, annars rättvänd funktion. Se även sid 14 i detta dokument.
Slutbleck	STEP 4076	Urtag för STEP 90.
Behör	ASSA 2356	Blindad anslagssida
Trycke	Step EXIT	
Nödutrymningsbehör	-	
Dörrstängare	Dorma TS 93 GSR	Stängare, koordinator i dörrstängare
Uppställningsmagnet	ASSA 838A + 838-3	1 st aktivt dörrblad 1 st passivt dörrblad
Karmöverföring	Roca 5210	1 st aktivt dörrblad
	5210R för trädörr	1 st passivt dörrblad
Magnetkontakt	Alarmtech MC 246-6	1 st aktivt dörrblad 1 st passivt dörrblad
Automatkantregel	ASSA 2396	2 st
Öppningssida	Kortläsare	
Anslagssida	-	

Funktionsbeskrivning

Pardörr i publik utrymme, alternativt som del av glasparti. Båda dörrbladen uppställda på magnet. Vid aktiverat brandlarm stängs dörren. Mekanisk utrymning med "splitspindel-funktion". Vid återinrymning, kopplat till brandlarm. (Aktiverat brandlarm ger strömlöst låshus). Dörren kan förreglas momentant via elslutblecket. Microbrytare i låshus ger signal till passersystem när trycke används. Vid öppningsvinkel över 120° Dörrstängare Dorma TS 83, 2 st + SR 392

Exempel utrymme

- Dörr/glasparti till avdelning från trapphus.
- Dörr/glasparti mellan väntrum och patientkorridor.
- Dörr/glasparti inom avdelning för brandavskiljning

Handläggare

Mikael Frankefors

Fastighetservice, Teknik och Energi

Processområde

Hantera fastighetsförvaltning och servicetjänster

Beslutad av

Magnus Andersson

Giltig från

2021-08-20

Dokumentnummer

21-265

Dokumentnivå

Anvisning

Beslagning ställverk m m

Beslagskod: 70, Ställverk, undercentral

Beslagning ställverk och undercentral

Funktionskrav som uppfylls

Brandtillhållning	Ja	
Utrymningsväg	Nej	
Publik-/icke publik utrymme	Ej publik	
Säkerhet	Låg	Begreppet säkerhet avser en kombination av mekaniskt inbrottskydd och övriga säkerhetsåtgärder såsom passersystem och magnetkontakter.
Tillgänglighet	Normal	

Beslagning

Låshus	ASSA 1560	
Slutbleck	STEP 90+ stolpe	Omvänd funktion vid krav på återinrymning, annars rättvänd funktion. Se även sid 14 i detta dokument.
Behör	ASSA 256	Enkelcylinder
Trycke	ASSA 6696	
Nödutrymningsbehör	Söderhamn innovation typ P	Panikregel, stående
Dörrstängare	-	
Uppställningsmagnet	-	
Kamöverföring	-	
Magnetkontakt	Alarmtech MC 246-6	1 st
Kantregel	-	-
Öppningssida	Kortläsare	
Anslagssida	Öppnknapp	

Funktionsbeskrivning

Särskilda krav på stående panikregel gäller för ställverk och undercentraler.

Exempel utrymme

- Ställverk
- Undercentral om särskilda krav föreligger.



Handläggare

Mikael Frankefors

Fastighetservice, Teknik och Energi

Processområde

Hantera fastighetsförvaltning och servicetjänster

Beslutad av

Magnus Andersson

Giltig från

2021-08-20

Dokumentnummer

21-265

Dokumentnivå

Anvisning

Dörrar med skalskydd

Beslagskod: 80, Enkeldörr skyddsklass 2 Tilläggsbeslag för enkeldörr i skyddsklass 2

Funktionskrav som uppfylls

Brandtillhållning	
Utrymningsväg	
Publik-/icke publik	
utrymme	
Säkerhet	Skyddsklass 2
Tillgänglighet	

Beslagning

Daglås Enligt verksamheten, se dörrmatrix

Låshus
Elslutbleck
Behör
Trycke
Nödutrymningsbehör
Öppningsautomatik
Närvarosensor
Karmöverföring
Magnetkontakt
Kantregel
Öppningssida
Anslagssida

Nattlås

Låshus	ASSA 411-50 MA	1 st	Kopplat mot väsentlig funktion.
Slutbleck	ASSA 1487	1 st	
Behör	ASSA 3212	1 st	Dubbelcylinder

Funktionsbeskrivning

Enkeldörr som utgör del av skalskydd, alternativ som del av glasparti. Till exempel i butik.
Daglås utformas beroende av önskad funktion för daglig verksamhet enligt dörrmatrix.
Nattlås ska kopplas mot väsentlig funktion. Nattlås monteras i normalfallet under lås med tryckesfunktion.
Godkänt inbrottskydd erhålles endast då nattlåset är förreglat.

Exempel utrymme

- Lager
- Butikslokaler
- Annan hyresgäst inom Regionens fastighet.



Handläggare

Mikael Frankefors

Fastighetservice, Teknik och Energi

Processområde

Hantera fastighetsförvaltning och servicetjänster

Beslutad av

Magnus Andersson

Giltig från

2021-08-20

Dokumentnummer

21-265

Dokumentnivå

Anvisning

Beslagskod: 85, Enkeldörr i skyddsklass 3

Tilläggsbeslag för enkeldörr i skyddsklass 3

Funktionskrav som uppfylls

Brandtillhållning	
Utrymningsväg	
Publik-/icke publik utrymme	
Säkerhet	Skyddsklass 3
Tillgänglighet	

Beslagning

Daglås Enligt verksamheten, se dörrmatris

Låshus
Elslutbleck
Behör
Trycke
Nödutrymningsbehör
Öppningsautomatik
Närvarosensor
Kamöverföring
Magnetkontakt
Kantregel
Öppningssida
Anslagssida

Nattlås

Låshus	ASSA 411-50 MA	2 st	Kopplat mot väsentlig funktion.
Slutbleck	ASSA 1487	2 st	
Behör	ASSA 3212	2 st	Dubbelcylinder

Funktionsbeskrivning

Enkeldörr som utgör del av skalskydd, alternativ som del av glasparti. Till exempel i butik.
Daglås utformas beroende av önskad funktion för daglig verksamhet enligt dörrmatris.
Nattlås ska kopplas mot väsentlig funktion. Nattlås monteras över och underlås med tryckesfunktion.

Godkänt inbrottskydd erhålles endast då nattlåset är förreglat.

Exempel utrymme

- Lager
- Butikslokaler
- Annan hyresgäst inom Regionens fastighet.



Förslag till arbetsmetodik vid projekteringen av dörrmiljöer och glaspartier

Projekteringsgruppen ska redan i ett tidigt skede beakta samt diskutera flödena genom en byggnad tillsammans med Region Sörmland och dess brukarna/hyresgästen utifrån en planritning.

På ritning ska framgå:

- Hela verksamhetens utbredning.
- Begränsning mot annan verksamhet, fastighetsgemensamma ytor.
- Klimatgränser.
- Brandcellsgränser.
- Utrymningsvägar och utrymningsstrategi
- Säkerhetskrav (person- och inbrottsskydd), eventuella inre skalskyddsgränser, samt förekomst av olika nivåer på säkerhet - zonindelning av verksamheten.
- Låsning med nyckel eller elektrisk låsning (passerkort, tag).

På ritning markeras för varje dörr/glasparti krav på:

KL F	Kortläsare med fullt passersystem. För exempel se beslagskod 29 i detta dokument.
KL E	Kortläsare med enkelt passersystem. För exempel se beslagskod 21 i detta dokument.
ÖK	Öppnknapp
-Ö	Placerat öppningssidan
-A	Placerat anslagssidan
ELC	Elslutbleck
CL	Cylinderlåsning, enkelcylinder
CC	Cylinderlåsning, dubbelcylinder
UL	Utan låsning
ULT	Utan låsning under öppettider, automatisk låsning kopplat till tidur
ÖA	Öppningsautomatik
DS	Dörrstängare
MH	Dörrstängare, magnethållning kopplat till larm
PH	Porthållare

Utöver dessa förkortningar kan det med fördel läggas till egna projektspecifika förkortningar eller skriva i klartext för utrymmen som arkiv och ställverk. Dock bör en och samma nomenklatur nyttjas konsekvent vid arbete med Region Sörmland för att ej skapa förvirring.

Förkortningar förs in på översiktsplaner och följer med under projekteringsprocessen och redovisas i bygghandling. *Detta handlingssätt medger att låsprojekteringen kan slutföras i ett tidigt skede och minimera risken för förändringar under projekteringstiden.*

Det ger verksamheten möjlighet att läsa och förstå beslagningen. Vidare ger dessa planer värdefull information till låsentreprenören om hur verksamheten är tänkt att fungera vilket möjliggör en återkoppling till projektör under byggskedet.

Handläggare

Mikael Frankefors

Fastighetservice, Teknik och Energi

Processområde

Hantera fastighetsförvaltning och servicetjänster

Beslutad av

Magnus Andersson

Giltig från

2021-08-20

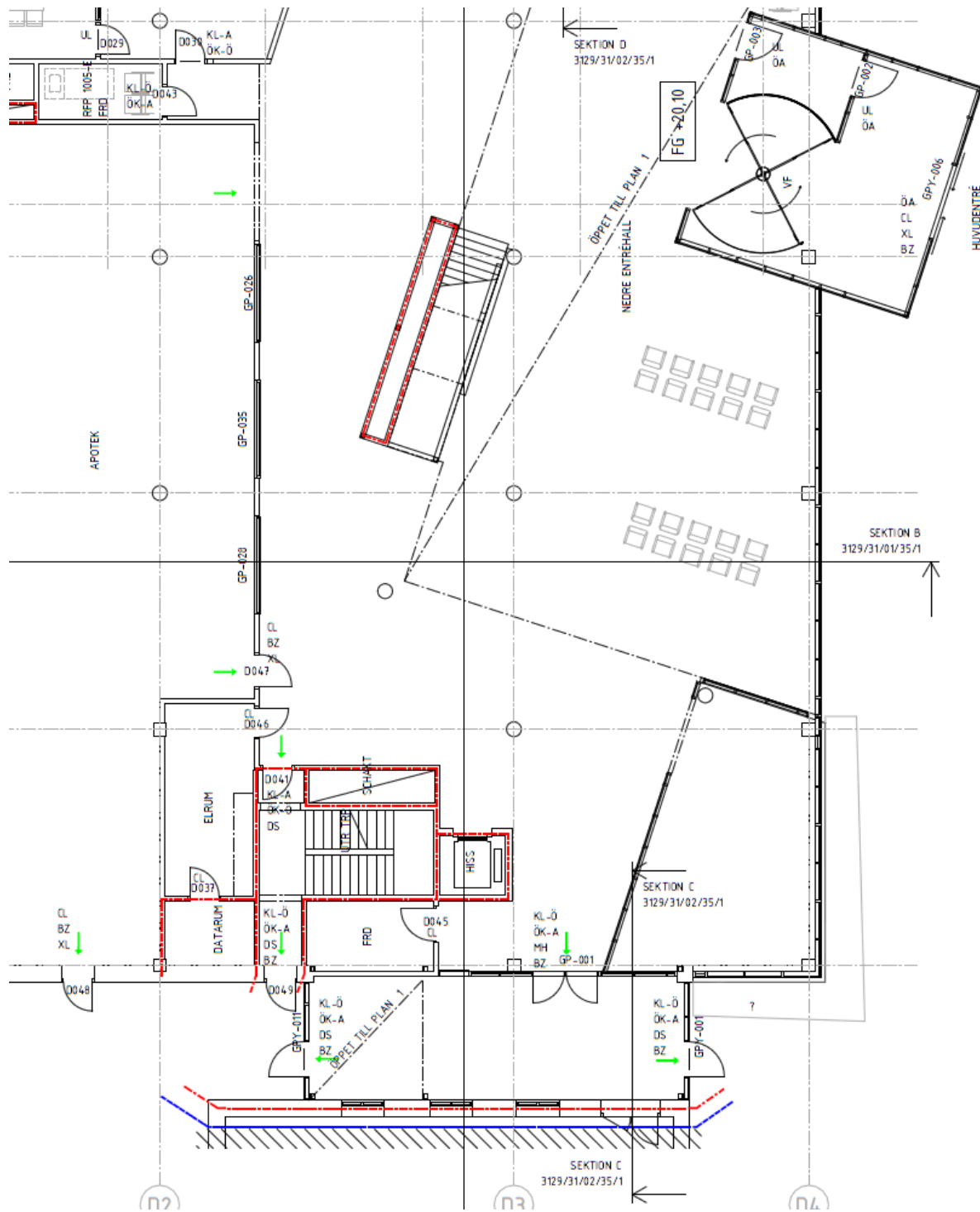
Dokumentnummer

21-265

Dokumentnivå

Anvisning

Bild 1, Exempel planredovisning



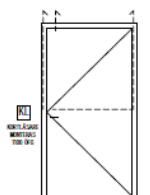
Handläggare
Mikael Frankefors
Fastighetservice, Teknik och Energi
Processområde
Hantera fastighetsförvaltning och servicetjänster
Beslutad av
Magnus Andersson

Giltig från
2021-08-20

Dokumentnummer
21-265

Dokumentnivå
Anvisning

Bild 2, Exempel dörrkortsredovisning



Föreskrifter
Enheter ska fylla här ställda krav samt krav enligt BBR 24. Därutöver krav enligt:
Invändiga dörrar SS 81 73 03, klass E
Invändiga glaspartier Motsvarande klass SS 81 73 03, klass E

Skyddsklass

Ytbehandling
Enheter ska levereras färdigbehandlade (täckmålad enligt tillverkarens standard).
Klass T2-B, glansvärde 35.
Kåpan skall vara lackerad i dörrens kulör enligt uppställning.
Samtliga enheter ska utföras motsvarande klass SS 05 88 12.

Glasöppning

Dörrlittera	DT21311	Utförande		Dörrblad	
Hängning	Höger	Väggfjocklek	144	Dörrbladsyta av plastlaminat typ högtryckslaminat, kvalitet Formica eller likvärdigt.	
Dörrtyp	Dörr av trä	Karmtyp	Stål, väggomfattande	Dörrbladskant utförs grad- eller falsad enligt tillverkarens standard.	
Placering	213025/ Teknikrum	Kulör karm	NCS 0500-N vit	Förtäckt kantlist av massivt trä (björk), klarlackerad (industri-).	Tröskel
Mått		Kulör dörrblad	Formica Polar White F2256 Matte68™		22 mm falsad anslagströskel typ G av klarträ hårdträ enligt SS 81 73 25.
Höjd	2210	Tröskel	Anslagströskel		
Bredd	1210	Skyddsbeklädnad	Nej		
Funktionskrav		Klämskydd	-	Karm	
Brandmotsstånd	-			Monteringskarm av stål, foderbildande två sidor om vägg.	
Utrymning	Nej	Beslagning			
Återinrymning	Nej	Låshus	Abloy EL 580		
Ljudreduktion	40	Spiltspindel	anslagssida		
Skyddsklass		Låscylinder	oval låscylinder		Skyddsbeklädnad
Motsståndsklass dörr		Slutbleck	Step 0538, dörr förbereds för Elsutbleck Step 60	Brandmotsstånd	-
Motsståndsklass glas					
Värmeisolering		Behör	Assa 2350 prion		
Till-/Frångänglighet		Nödbehör	-		
Glasöppning	-	Trycke/Draghantag	Assa 0906 prion		
Övrigt		Magnetkontakt	Alarntech MC 246-8		
		Kantregel/Spanjolett	-		
		Dörrstängare	-	Ljudreduktion	Klämskydd
A - Funktionsbeskrivning		Dörrautomatik	-	Krav på ljudisolering (Rw) enligt SS 25268-2007, klass C	
Dören låst med kortläsare och kod.		Impulsgivare	-	Föreskrivet krav gäller hela konstruktionen.	
		Karmöverföring	Roca 5210R	Vid krav på ljudisolering ≥ 35 dB ska anslutningar runt konstruktionen/partiet utföras lufttätt.	
		Övrigt	-		
E - Funktionsbeskrivning		Teknisk funktionsbeskrivning			
		Dörr öppnas med kortläsare, spiltfunktion anslagssida			



Handläggare

Mikael Frankefors

Fastighetservice, Teknik och Energi

Processområde

Hantera fastighetsförvaltning och servicetjänster

Beslutad av

Magnus Andersson

Giltig från

2021-08-20

Dokumentnummer

21-265

Dokumentnivå

Anvisning

Reviderings och ändringslogg

Ändringar markeras ej. Sammanfattas enbart.

Nr	Sida	Förändringar, kort	Datum
1	Hela dokumentet	Dokument införlivat i dokumenthanteringssystem 360, nytt utseende. Tidigare överstrukna förändringar borttagna. Funktionskrav och leveranskrav inarbetade. Grammatiska omskrivningar och justeringar. DBL 360 införlivat. Låsning teknikutrymmen införlivat. Exempel dörrkortsredovisning inarbetad. Versionshantering återställd, ersätter tidigare 1.5 Dormakaba ED250 förordas. Beslagningskod 18, 19: Täckbricka ersätter cylinderbehör	2020-08-20